

# gebounifix

## NEREZOVÉ OPRAVNÉ PASY



## KOMPLETNÍ SORTIMENT VÝROBKŮ UNIFIX



### UNIFIX MINI

S. 150-151

Malé, lehké a rychlé řešení opravy pro utěsnění otvorů, trhlin a poréznicích míst ve vodovodních rozvodech. Vhodné pro ocelové, varné trubky, měděné trubky a trubky z nerezí a pro krátkodobé opravy PE, a PVC trubek. K dispozici pro vnější průměr potrubí 21 až 93 mm délku 60 nebo 100 mm.



### UNIFIX MIDDLE

S. 152-153

Naše pasy jsou vhodné nejen k utěsnění vodovodních trubek, ale také k utěsnění rozvodu plynu. Middle je do vnějšího průměru trubky 118 mm a v délkách 100 a 150 mm.



### UNIFIX TŘMENY S NAVRTÁVKOU

S. 154

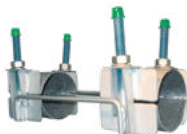
Mimořádně hospodárné řešení pro tvorbu dalších otvorů. Třmen, i 60 mm široký a 1,5 mm silný upevňovací pásek jsou z nerezové oceli.



### UNIFIX MAXI

S. 160-163

Klasické řešení pro stavební inženýrství. Je vhodné pro utěsnění trubek ocelových, litinových, z tvárné litiny a azbestocementových pro plyn a vodu, stejně jako na opravu PE a PVC potrubí. Maxi je v jedno-, dvou- a trojdílném provedení, a také se závitovým nebo přírubovým výstupem.



### UNIFIX DRŽÁKOVÉ PŘEMOSTĚNÍ

S. 178

Vhodné řešení k ochraně potrubních spojů před posunutím.



### UNIFIX MAXI BOX S, L, XL

S. 179-185

S těmito třemi opravárenskými boxy můžete pružně reagovat na nejrůznější opravy.



## Znáte Easy?

VŠECHNY PRODUKTY, KDE NAJDETE OZNAČENÍ EASY INSIDE,  
JSOU VYBAVENY FUNKCÍ **EASY GRIP**.

Easy Grip je funkce „instalační pomoci“, která usnadňuje instalaci spon z nerezové oceli a výrazně zkracuje dobu instalace.

Výsledkem jsou úspory času, nákladů a energie!

### A TAKTO TO FUNGUJE:



Boční lem u Middle a u všech Maxi-provedení je vybaven háky.



Tyto háky jsou určeny k připevnění typického prstencového nebo otevřeného klíče. Slouží pro obvyklé prstencové nebo otevřené klíče.



Zbytek funguje na principu páky:

Stiskněte spodní okraj spony a klíč jednou rukou k sobě a nyní je možné druhou rukou pohodlně umístit pohyblivé držákové přemostění na horní část nerezové spony. Matky pevně utáhnout, hotovo!

**NIKDY NEBYLA INSTALACE NEREZOVÝCH TĚSNÍCÍCH SPON TAK SNADNÁ !**

## UNIFIX MINI – K UTĚSNĚNÍ OTVORŮ, TRHLIN A PÓROVITÝCH MÍST VE VODOVODNÍM ROZVODU.

## VHODNÉ PRO

## OCELOVÉ TRUBKY | VARNÉ TRUBKY | NEREZOVÉ TRUBKY | MĚDĚNÉ TRUBKY

a pro krátkodobé opravy rozvodů studené vody:

## PE TRUBKY | PVC TRUBKY | VÍCEVRSTÉ TRUBKY

## DŮLEŽITÉ POZNATKY O NAŠICH UNIFIX-MINI

- Vhodné k utěsnění otvorů, trhlin a pórovitých míst ve vodovodním rozvodu z trubek s hladkým povrchem
- Silná voštinová konstrukce těsnění (EPDM pro vodu) zajišťuje lepší vyrovnání drsnosti potrubí
- Instalace Mini do stavebních míst s omezeným prostorem (7 mm stačí!) je bez problémů možná
- Tlaky: voda PN 10; teploty: voda do 90 °C
- Těsnící spona, přemostění a šroub z nerezů
- Celoplošně polepená těsnící manžeta
- Extrémně snadná instalace
- K dispozici v délce 60 mm (s jedním šroubem) a 100 mm (se dvěma šrouby)



## DĚLKA 60 MM (S JEDNÍM ZÁVITOVÝM ŠROUBEM)

Délka [mm]	Vnější průměr trubky [mm]	Výrobek č.
60	21–25	51.01.021025.06
60	26–30	51.01.026030.06
60	33–37	51.01.033037.06
60	38–42	51.01.038042.06
60	42–45	51.01.042045.06
60	48–51	51.01.048051.06
60	55–58	51.01.055058.06
60	60–64	51.01.060064.06
60	69–73	51.01.069073.06
60	74–80	51.01.074080.06
60	87–93	51.01.087093.06

## DÉLKA 100 MM (SE DVĚMA ZÁVITOVÝMI ŠROUBY)

Délka [mm]	Vnější průměr trubky- $\varnothing$ [mm]	Výrobek č.
100	21 – 25	51.01.021025.10
100	26 – 30	51.01.026030.10
100	33 – 37	51.01.033037.10
100	42 – 45	51.01.042045.10
100	48 – 51	51.01.048051.10
100	55 – 58	51.01.055058.10
100	60 – 64	51.01.060064.10
100	69 – 73	51.01.069073.10
100	74 – 80	51.01.074080.10
100	87 – 93	51.01.087093.10



Všechny výrobky jsou standardně vybaveny těsněním pro vodu EPDM.  
Těsnění NBR je k dispozici bez příplatku. V tomto případě začínají kódy produktů číslem 50.

## NÁVOD PRO MONTÁŽ UNIFIX MINI

Nerezové třmeny (v délce 60 a 100 mm)

## PŘÍPRAVA:

- Očistěte trubku kolem poškozené oblasti od nečistot.
- Ujistěte se, že vnější průměr trubky odpovídá stanovenému upínacímu rozsahu třmen.
- Těsnění a trubku lze navlhčit mýdlovou vodou, aby se zvýšila účinnost montáže (směšovací poměr 1 (mýdlo): 5 (voda)).
- Otáčejte matici zpět na závitovém svorníku až na konec závitů.



## Montážní kroky:

- Vytáhněte nerezové přemostění a otevřete sponu.



- Otočte upínací třmen kolem trubky a opět zahákněte nerezové přemostění. Ujistěte se, že poškozené místo je zakryto co nejvíce manžetou. (Odstup mezi vnějším okrajem poškození a vnějším okrajem třmen nesmí být menší než 2 cm na jedné straně).

Připomínka: Výše uvedené činnosti se mohou provést také mimo opravované místo, takže již plně sestavený třmen se přetáhne přes poškozené místo.



- Utáhněte rovnoměrně matice s točivým momentem 20 Nm.  
Po asi 15–20 minutách znovu utáhněte matice s točivým momentem opět 20 Nm.  
Po úspěšné opravě se musí provést tlaková zkouška.

**UNIFIX MIDDLE**

K UTĚSNĚNÍ OTVORŮ, TRHLIN A PÓROVITÝCH MÍST VE VODOVODNÍM A PLYNOVÉM ROZVODU.

**EASY  
GRIP****VHODNÉ PRO**

**OCELOVÉ TRUBKY | MĚĎĚNÉ TRUBKY | NEREZOVÉ TRUBKY | VARNÉ OCELOVÉ TRUBKY | LITINOVÉ TRUBKY | TRUBKY Z TVÁRNÉ LITINY | AZBESTOCEMENTOVÉ TRUBKY**

a pro krátkodobé opravy rozvodů studené vody:

**PE TRUBKY | PVC TRUBKY**

**DŮLEŽITÉ POZNATKY O NAŠICH UNIFIX-MIDDLE**

- Vhodné pro utěsnění otvorů, trhlin a pórovitých míst ve vodovodním a plynovém rozvodu s hladkým povrchem
- Těsnící manžety z EPDM schválené pro vodu nebo z NBR pro plyn (DIN DVGW) (Pozor jen pro plynové rozvody mimo budovy)
- Max. tlakové stupně (v závislosti na vnějším průměru potrubí): voda PN 16, plyn PN 4
- Teploty: voda do 60°C, plyn od -5°C do + 50°C.
- Těsnící spona, přemostění a šrouby z nerez 1.4301 (V2A) obdoba AISI 304
- Celoplošně polepená těsnící manžeta
- Závitové šrouby z nerezové oceli a s krytkami pro ochranu závitů

## UNIFIX MIDDLE

K UTĚSNĚNÍ OTVORŮ, TRHLIN A PÓROVITÝCH MÍST VE VODOVODNÍM A PLYNOVÉM ROZVODU.

EASY  
GRIP

## UNIFIX MIDDLE, DÉLKA 100 MM

Délka [mm]	Vnější průměr trubky- $\varnothing$ [mm]	Výrobek č.
100	32 – 36	51.02.032036.10
100	40 – 44	51.02.040044.10
100	44 – 51	51.02.044051.10
100	48 – 55	51.02.048055.10
100	50 – 57	51.02.050057.10
100	52 – 59	51.02.052059.10
100	56 – 63	51.02.056063.10
100	58 – 65	51.02.058065.10
100	60 – 67	51.02.060067.10
100	75 – 83	51.02.075083.10
100	87 – 95	51.02.087095.10
100	108 – 118	51.02.108118.10



## UNIFIX MIDDLE, DÉLKA 150 MM

Délka [mm]	Vnější průměr trubky- $\varnothing$ [mm]	Výrobek č.
150	32 – 36	51.02.032036.15
150	40 – 44	51.02.040044.15
150	44 – 51	51.02.044051.15
150	48 – 55	51.02.048055.15
150	50 – 57	51.02.050057.15
150	52 – 59	51.02.052059.15
150	56 – 63	51.02.056063.15
150	58 – 65	51.02.058065.15
150	60 – 67	51.02.060067.15
150	75 – 83	51.02.075083.15
150	87 – 95	51.02.087095.15
150	108 – 118	51.02.108118.15



Všechny výrobky jsou standardně vybaveny těsněním pro vodu EPDM.  
Těsnění NBR pro vodu a plyn je k dispozici bez příplatku. V tomto případě začínají kódy produktů číslem 50.

UNIFIX PASY S NAVRTÁVKOU S VNITŘNÍM ZÁVITEM



Cenově výhodná alternativa pro vytváření odboček!



DŮLEŽITÉ POZNATKY O NAŠICH PASECH S NAVRTÁVKOU

- Vhodné pro vytváření odboček na vodovodních nebo plynových rozvodech.
- Třmeny s navrtávkou jsou z nerez 1.4301 (V2A) obdoba AISI 304 a jsou volitelně vybaveny EPDM těsněním (pro vodu) nebo NBR těsněním (pro plyn) (pozor: jen pro rozvody plynu mimo budovy).
- Upevňovací pásy jsou rovněž z nerez a jsou na vnitřní straně pokryty hladkou gumovou manžetou. To chrání především plastové trubky před poškozením a zabraňuje sklouznutí navrtávacího sedla.

DÉLKA HORNÍ SPONY: 125 MM U ODBOČEK DO 1 1/4", 150 MM U ODBOČEK DO 1 1/2"

Vnější průměr trubky [mm]	Závitové připojení [inch]	Výrobek č.
88 – 110 DN 80	1/2"	51.21.088110.12.1
	3/4"	51.21.088110.12.2
	1"	51.21.088110.12.3
	1 1/4"	51.21.088110.12.4
108 – 134 DN 100	1/2"	51.21.108134.12.1
	3/4"	51.21.108134.12.2
	1"	51.21.108134.12.3
	1 1/4"	51.21.108134.12.4
	1 1/2"	51.21.108134.12.5
	2"	51.21.108134.12.6
114 – 139 DN 125	1/2"	51.21.114139.12.1
	3/4"	51.21.114139.12.2
	1"	51.21.114139.12.3
	1 1/4"	51.21.114139.12.4
	1 1/2"	51.21.114139.12.5
	2"	51.21.114139.12.6



## DÉLKA HORNÍ SPONY: 125 MM U ODBOČEK DO 1 1/4", 150 MM U ODBOČEK DO 1 1/2"



Vnější průměr trubky [mm]	Závitové připojení [inch]	Výrobek č.
138 – 160 DN 150	1/2"	51.21.138160.15.1
	3/4"	51.21.138160.15.2
	1"	51.21.138160.15.3
	1 1/4"	51.21.138160.15.4
	1 1/2"	51.21.138160.15.5
	2"	51.21.138160.15.6
159 – 180 DN 175	1/2"	51.21.159180.15.1
	3/4"	51.21.159180.15.2
	1"	51.21.159180.15.3
	1 1/4"	51.21.159180.15.4
	1 1/2"	51.21.159180.15.5
	2"	51.21.159180.15.6
190 – 218 DN 200	1/2"	51.21.190218.15.1
	3/4"	51.21.190218.15.2
	1"	51.21.190218.15.3
	1 1/4"	51.21.190218.15.4
	1 1/2"	51.21.190218.15.5
	2"	51.21.190218.15.6
216 – 238 DN 225	1/2"	51.21.216238.15.1
	3/4"	51.21.216238.15.2
	1"	51.21.216238.15.3
	1 1/4"	51.21.216238.15.4
	1 1/2"	51.21.216238.15.5
	2"	51.21.216238.15.6
230 – 260 DN 250	1/2"	51.21.230260.15.1
	3/4"	51.21.230260.15.2
	1"	51.21.230260.15.3
	1 1/4"	51.21.230260.15.4
	1 1/2"	51.21.230260.15.5
	2"	51.21.230260.15.6
265 – 285 DN 275	1/2"	51.21.265285.15.1
	3/4"	51.21.265285.15.2
	1"	51.21.265285.15.3
	1 1/4"	51.21.265285.15.4
	1 1/2"	51.21.265285.15.5
	2"	51.21.265285.15.6

Všechny výrobky jsou standardně vybaveny těsněním pro vodu EPDM.

Těsnění NBR je k dispozici bez příplatku. V tomto případě začínají kódy produktů číslem 50.

**UNIFIX MAXI**

VHODNÉ PRO UTĚSNĚNÍ PLYNOVÝCH A VODOVODNÍCH TRUBEK. K DISPOZICI JAKO JEDNO-, DVOU- NEBO TROJDÍLNÁ VARIANTA, NEBO TAKÉ SE ZÁVITOVÝM NEBO PŘÍRUBOVÝM VÝSTUPEM!

**VHODNÉ PRO**

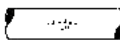
**OCELOVÉ TRUBKY | LITINOVÉ TRUBKY | TRUBKY Z TVÁRNÉ LITINY | AZBESTOCEMENTOVÉ TRUBKY  
| PE TRUBKY | PVC TRUBKY**

**OBLAST PRO STUDENOU VODU**

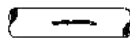
a pro následovně vzniklá poškození popř. instalační situace, které mohou být opraveny pomocí Maxi:



zlomy v potrubí



porézní místa v potrubí



trhliny v potrubí



díry v potrubí

**DŮLEŽITÉ POZNATKY O NAŠICH MAXI**

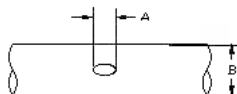
- Vhodné pro utěsnění vodovodních nebo plynových rozvodů (Pozor: pouze pro plynové rozvody mimo budovy).
- Naše nerezové opravné pasy jsou vyrobeny ze 100 % nerezové oceli 1.4301 (V2A), obdoba AISI 304 a jsou vhodné pro rychlé a trvalé opravy rozbité, prasklé nebo porézní trubky. Pro aplikace, které vyžadují vyšší celkovou odolnost (ČOV, chemický průmysl, zvýšené hladiny chloridů), nabízíme také Maxi z nerezové oceli ve V4A-AISI316 kvalitě.
- Šrouby jsou přivařeny k sponce, takže pouze přemostění z nerezové oceli je pohyblivé. Tím během instalace nemůže dojít ke ztracení žádné části.
- Svařování výrobku se provádí pomocí robotů s cílem zajistit konzistentní přesnost a kvalitu (podle EN15614-1). Po svaření Unifixy se na ochranu proti korozi pasivují.
- Šrouby jsou vyrobeny z nerezové oceli. Tím je zaručena doživotní životnost.
- Matice jsou potaženy a zaručují volný pohyb.
- Všechny produkty jsou standardně vybaveny EPDM těsněním pro vodu, ale jsou také k dispozici s NBR (DIN DVGW testováno) pro plyn nebo s Viton těsněním do max. 200 °C nebo EPDM-HT pro teploty až max. 140 °C na vyžádání.
- Průběžné testování zajišťuje kvalitu.



### Vybrání správného Maxi ve správné délce

Níže je uveden přehled pro jaké rozměry mohou být použity jedno-, dvou- nebo trojdílné Maxi.

VNĚJŠÍ PRŮMĚR TRUBKY-Ø [MM]	MAXI 1 (JEDNODÍLNÝ)	MAXI 2 (DVOJDÍLNÝ)	MAXI 3 (TROJDÍLNÝ)
48– 87	X		
88–269	X	X	
270–350	X	X	X
351–835		X	X
836–970			X



Pro určení vhodné délky Unifix, sečtěte velikost poškození (A) s průměrem trubky (B).

Pro PE trubky přidejte 50% hodnoty součtu.

**TEPLOTY:** Voda do 60°C , plyn od -5 do+50°C

**TLAKY:** Povolené tlaky se liší podle druhu trubky, vnějšího průměru trubky, poškození a použití jedno- nebo vícedílných těsnících pásek.

Musí se proto vycházet z následujících pokynů:

Vnější průměr trubky-Ø [mm]	Tlaky [bar]	
	Voda	Plyn
MAXI 1 (JEDNODÍLNÝ NEREZOVÝ TĚSNÍCÍ PÁSEK)		
48–167	16	5
170–350	10	3

Vnější průměr trubky-Ø [mm]	Tlaky [bar]	
	Voda	Plyn
MAXI 2 (DVOUDÍLNÝ NEREZOVÝ TĚSNÍCÍ PÁSEK)		
88–168	16	4
176–485	10	3
510–530	6	–

Vnější průměr trubky-Ø [mm]	Tlaky [bar]	
	Voda	Plyn
MAXI 3 (TROJDÍLNÝ NEREZOVÝ TĚSNÍCÍ PÁSEK)		
270–510	10	2
530–610	6	2

Vnější průměr trubky-Ø [mm]	Tlaky [bar]	
	Voda	Plyn
MAXI 3 (TROJDÍLNÝ NEREZOVÝ TĚSNÍCÍ PÁSEK)		
620– 780	4	–
813– 843	3	–
852-1000	2	–

**MAXI 1**  
(JEDNODÍLNÝ NEREZOVÝ TĚSNÍCÍ PÁSEK)

**EASY  
GRIP**

**DĚLKA: 150 MM**



DN	Délka [mm]	Vnější průměr trubky-Ø [mm]	Výrobek č.
40	150	48 – 55	<b>51.03.048055.15</b>
	150	52 – 59	<b>51.03.052059.15</b>
50	150	60 – 67	<b>51.03.060067.15</b>
	150	67 – 74	<b>51.03.067074.15</b>
65	150	70 – 77	<b>51.03.070077.15</b>
	150	73 – 80	<b>51.03.073080.15</b>
	150	76 – 85	<b>51.03.076085.15</b>
	150	82 – 90	<b>51.03.082090.15</b>
80	150	87 – 95	<b>51.03.087095.15</b>
	150	90 – 98	<b>51.03.090098.15</b>
	150	95 – 105	<b>51.03.095105.15</b>
	150	98 – 108	<b>51.03.098108.15</b>
	150	102 – 112	<b>51.03.102112.15</b>
	150	106 – 116	<b>51.03.106116.15</b>
100	150	108 – 118	<b>51.03.108118.15</b>
	150	113 – 123	<b>51.03.113123.15</b>
	150	118 – 128	<b>51.03.118128.15</b>
	150	120 – 131	<b>51.03.120131.15</b>
	150	125 – 135	<b>51.03.125135.15</b>
125	150	132 – 144	<b>51.03.132144.15</b>
	150	135 – 145	<b>51.03.135145.15</b>
	150	140 – 152	<b>51.03.140152.15</b>
150	150	151 – 161	<b>51.03.151161.15</b>
	150	159 – 170	<b>51.03.159170.15</b>
	150	165 – 176	<b>51.03.165176.15</b>
	150	167 – 177	<b>51.03.167177.15</b>
	150	170 – 182	<b>51.03.170182.15</b>

Všechny výrobky jsou standardně vybaveny těsněním pro vodu EPDM.  
Těsnění NBR pro vodu a plyn je k dispozici bez příplatku. V tomto případě začínají kódy produktů číslem 50.

**MAXI 1**  
(JEDNODÍLNÝ NEREZOVÝ TĚSNÍCÍ PÁSEK)**EASY  
GRIP****DÉLKA: 200 MM**

DN	Délka [mm]	Vnější průměr trubky- $\phi$ [mm]	Výrobek č.
40	200	48 – 55	51.03.048055.20
	200	52 – 59	51.03.052059.20
50	200	60 – 67	51.03.060067.20
	200	67 – 74	51.03.067074.20
65	200	70 – 77	51.03.070077.20
	200	73 – 80	51.03.073080.20
	200	76 – 85	51.03.076085.20
	200	82 – 90	51.03.082090.20
80	200	87 – 95	51.03.087095.20
	200	90 – 98	51.03.090098.20
	200	95 – 105	51.03.095105.20
	200	98 – 108	51.03.098108.20
	200	102 – 112	51.03.102112.20
	200	106 – 116	51.03.106116.20
100	200	108 – 118	51.03.108118.20
	200	113 – 123	51.03.113123.20
	200	118 – 128	51.03.118128.20
	200	120 – 131	51.03.120131.20
	200	125 – 135	51.03.125135.20
125	200	132 – 144	51.03.132144.20
	200	135 – 145	51.03.135145.20
	200	140 – 152	51.03.140152.20
150	200	151 – 161	51.03.151161.20
	200	159 – 170	51.03.159170.20
	200	165 – 176	51.03.165176.20
	200	167 – 177	51.03.167177.20
	200	170 – 182	51.03.170182.20
	200	174 – 184	51.03.174184.20
	200	176 – 186	51.03.176186.20
	200	180 – 191	51.03.180191.20
175	200	186 – 196	51.03.186196.20
	200	193 – 203	51.03.193203.20
	200	200 – 212	51.03.200212.20
200	200	209 – 220	51.03.209220.20
	200	215 – 225	51.03.215225.20
	200	219 – 230	51.03.219230.20



Všechny výrobky jsou standardně vybaveny těsněním EPDM pro vodu.

Těsnění NBR pro vodu a plyn je k dispozici bez příplatku.

V tomto případě začínají kódy produktů číslem 50.

### MAXI 1 (JEDNODÍLNÝ NERZOVÝ TĚSNÍCÍ PÁSEK)

EASY  
GRIP

DĚLKA: 300 MM



DN	Délka [mm]	Vnější průměr trubky- $\varnothing$ [mm]	Výrobek č.
50	300	60-67	51.03.060067.30
	300	67-74	51.03.067074.30
65	300	70-77	51.03.070077.30
	300	73-80	51.03.073080.30
	300	76-85	51.03.076085.30
	300	82-90	51.03.082090.30
80	300	87-95	51.03.087095.30
	300	90-98	51.03.090098.30
	300	95-105	51.03.095105.30
	300	98-108	51.03.098108.30
	300	102-112	51.03.102112.30
	300	106-116	51.03.106116.30
100	300	108-118	51.03.108118.30
	300	113-123	51.03.113123.30
	300	118-128	51.03.118128.30
	300	120-131	51.03.120131.30
	300	125-135	51.03.125135.30
125	300	132-144	51.03.132144.30
	300	135-145	51.03.135145.30
	300	140-152	51.03.140152.30
150	300	151-161	51.03.151161.30
	300	159-170	51.03.159170.30
	300	165-176	51.03.165176.30
	300	167-177	51.03.167177.30
	300	170-182	51.03.170182.30
	300	174-184	51.03.174184.30
	300	176-186	51.03.176186.30
	300	180-191	51.03.180191.30
175	300	186-196	51.03.186196.30
	300	193-203	51.03.193203.30
	300	200-212	51.03.200212.30
200	300	209-220	51.03.209220.30
	300	215-225	51.03.215225.30
	300	219-230	51.03.219230.30
	300	222-233	51.03.222233.30
	300	228-240	51.03.228240.30
	300	232-242	51.03.232242.30
	300	237-247	51.03.237247.30
	300	239-249	51.03.239249.30
	300	243-253	51.03.243253.30
	300	250-260	51.03.250260.30
	300	252-262	51.03.252262.30
	300	261-271	51.03.261271.30
250	300	266-276	51.03.266276.30
	300	270-280	51.03.270280.30
	300	273-284	51.03.273284.30
	300	280-293	51.03.280293.30
	300	290-300	51.03.290300.30
	300	300-310	51.03.300310.30
	300	310-320	51.03.310320.30

Všechny výrobky jsou standardně vybaveny těsněním pro vodu EPDM. Těsnění NBR pro vodu a plyn je k dispozici bez příplatku. V tomto případě začínají kódy produktů číslem 50.

**MAXI 1**  
 [JEDNODÍLNÝ NEREZOVÝ TĚSNÍCÍ PÁSEK]

**EASY**  
**GRIP**

**DĚLKA: 400 MM**

DN	Délka [mm]	Vnější průměr trubky- $\phi$ [mm]	Výrobek č.
65	400	73 – 80	51.03.073080.40
	400	76 – 85	51.03.076085.40
	400	82 – 90	51.03.082090.40
80	400	87 – 95	51.03.087095.40
	400	90 – 98	51.03.090098.40
	400	95 – 105	51.03.095105.40
	400	98 – 108	51.03.098108.40
	400	102 – 112	51.03.102112.40
100	400	106 – 116	51.03.106116.40
	400	108 – 118	51.03.108118.40
	400	113 – 123	51.03.113123.40
	400	118 – 128	51.03.118128.40
	400	120 – 131	51.03.120131.40
125	400	125 – 135	51.03.125135.40
	400	132 – 144	51.03.132144.40
	400	135 – 145	51.03.135145.40
	400	140 – 152	51.03.140152.40
150	400	151 – 161	51.03.151161.40
	400	159 – 170	51.03.159170.40
	400	165 – 176	51.03.165176.40
	400	167 – 177	51.03.167177.40
	400	170 – 182	51.03.170182.40
	400	174 – 184	51.03.174184.40
	400	176 – 186	51.03.176186.40
	400	180 – 191	51.03.180191.40
	400	186 – 196	51.03.186196.40
175	400	193 – 203	51.03.193203.40
	400	200 – 212	51.03.200212.40
	400	209 – 220	51.03.209220.40
	400	215 – 225	51.03.215225.40
200	400	219 – 230	51.03.219230.40
	400	222 – 233	51.03.222233.40
	400	228 – 240	51.03.228240.40
	400	232 – 242	51.03.232242.40
	400	237 – 247	51.03.237247.40
	400	239 – 249	51.03.239249.40
	400	243 – 253	51.03.243253.40
	400	250 – 260	51.03.250260.40
	400	252 – 262	51.03.252262.40
	400	261 – 271	51.03.261271.40
	400	266 – 276	51.03.266276.40
	250	400	270 – 280
400		273 – 284	51.03.273284.40
400		280 – 293	51.03.280293.40
400		290 – 300	51.03.290300.40
400		300 – 310	51.03.300310.40
300	400	310 – 320	51.03.310320.40
	400	315 – 326	51.03.315326.40
	400	320 – 330	51.03.320330.40
	400	325 – 335	51.03.325335.40
	400	334 – 346	51.03.334346.40
	400	340 – 350	51.03.340350.40
	400	350 – 360	51.03.350360.40

Všechny výrobky jsou standardně vybaveny těsněním pro vodu EPDM.  
 Těsnění NBR pro vodu a plyn je k dispozici bez příplatku. V tomto případě začínají kódy produktů číslem 50.

**MAXI 1**  
[JEDNODÍLNÝ NEREZOVÝ TĚSNÍCÍ PÁSEK]



**DĚLKA: 500 MM**

DN	Délka [mm]	Vnější průměr trubky-Ø [mm]	Výrobek č.
100	500	108 – 118	<b>51.03.108118.50</b>
	500	113 – 123	<b>51.03.113123.50</b>
	500	118 – 128	<b>51.03.118128.50</b>
	500	120 – 131	<b>51.03.120131.50</b>
	500	125 – 135	<b>51.03.125135.50</b>
125	500	132 – 144	<b>51.03.132144.50</b>
	500	135 – 145	<b>51.03.135145.50</b>
	500	140 – 152	<b>51.03.140152.50</b>
150	500	151 – 161	<b>51.03.151161.50</b>
	500	159 – 170	<b>51.03.159170.50</b>
	500	165 – 176	<b>51.03.165176.50</b>
	500	167 – 177	<b>51.03.167177.50</b>
	500	170 – 182	<b>51.03.170182.50</b>
	500	174 – 184	<b>51.03.174184.50</b>
	500	176 – 186	<b>51.03.176186.50</b>
175	500	180 – 191	<b>51.03.180191.50</b>
	500	186 – 196	<b>51.03.186196.50</b>
	500	193 – 203	<b>51.03.193203.50</b>
200	500	200 – 212	<b>51.03.200212.50</b>
	500	209 – 220	<b>51.03.209220.50</b>
	500	215 – 225	<b>51.03.215225.50</b>
	500	219 – 230	<b>51.03.219230.50</b>
	500	222 – 233	<b>51.03.222233.50</b>
	500	228 – 240	<b>51.03.228240.50</b>
	500	232 – 242	<b>51.03.232242.50</b>
	500	237 – 247	<b>51.03.237247.50</b>
	500	239 – 249	<b>51.03.239249.50</b>
	500	243 – 253	<b>51.03.243253.50</b>
	500	250 – 260	<b>51.03.250260.50</b>
	500	252 – 262	<b>51.03.252262.50</b>
	500	261 – 271	<b>51.03.261271.50</b>
	500	266 – 276	<b>51.03.266276.50</b>
	250	500	270 – 280
500		273 – 284	<b>51.03.273284.50</b>
500		280 – 293	<b>51.03.280293.50</b>
500		290 – 300	<b>51.03.290300.50</b>
500		300 – 310	<b>51.03.300310.50</b>
300	500	310 – 320	<b>51.03.310320.50</b>
	500	315 – 326	<b>51.03.315326.50</b>
	500	320 – 330	<b>51.03.320330.50</b>
	500	325 – 335	<b>51.03.325335.50</b>
	500	334 – 346	<b>51.03.334346.50</b>
	500	340 – 350	<b>51.03.340350.50</b>
	500	350 – 360	<b>51.03.350360.50</b>



**MAXI 1**  
(JEDNODÍLNÝ NEREZOVÝ TĚSNÍCÍ PÁSEK)**EASY  
GRIP****DĚLKA: 600 MM**

DN	Délka [mm]	Vnější průměr trubky- $\varnothing$ [mm]	Výrobek č.
200	600	215 – 225	<b>51.03.215225.60</b>
	600	219 – 230	<b>51.03.219230.60</b>
	600	222 – 233	<b>51.03.222233.60</b>
	600	228 – 240	<b>51.03.228240.60</b>
	600	232 – 242	<b>51.03.232242.60</b>
	600	237 – 247	<b>51.03.237247.60</b>
	600	239 – 249	<b>51.03.239249.60</b>
	600	243 – 253	<b>51.03.243253.60</b>
	600	250 – 260	<b>51.03.250260.60</b>
	600	252 – 262	<b>51.03.252262.60</b>
	600	261 – 271	<b>51.03.261271.60</b>
	600	266 – 276	<b>51.03.266276.60</b>
	250	600	270 – 280
600		273 – 284	<b>51.03.273284.60</b>
600		280 – 293	<b>51.03.280293.60</b>
600		290 – 300	<b>51.03.290300.60</b>
600		300 – 310	<b>51.03.300310.60</b>
600		310 – 320	<b>51.03.310320.60</b>
300	600	315 – 326	<b>51.03.315326.60</b>
	600	320 – 330	<b>51.03.320330.60</b>
	600	325 – 335	<b>51.03.325335.60</b>
	600	334 – 346	<b>51.03.334346.60</b>
	600	340 – 350	<b>51.03.340350.60</b>
	600	350 – 360	<b>51.03.350360.60</b>

Všechny výrobky jsou standardně vybaveny těsněním pro vodu EPDM.  
Těsnění NBR pro vodu a plyn je k dispozici bez příplatku. V tomto případě začínají kódy produktů číslem 50.



**MAXI 2**  
(DVOJDÍLNÝ NEREZOVÝ TĚSNÍCÍ PÁSEK)

**EASY  
GRIP**

**DĚLKA: 200 MM**



DN	Délka [mm]	Vnější průměr trubky- $\varnothing$ [mm]	Výrobek č.
80	200	88 – 110	<b>51.04.088110.20</b>
	200	100 – 120	<b>51.04.100120.20</b>
100	200	108 – 128	<b>51.04.108128.20</b>
	200	112 – 134	<b>51.04.112134.20</b>
	200	120 – 140	<b>51.04.120140.20</b>
125	200	133 – 156	<b>51.04.133156.20</b>
	200	138 – 160	<b>51.04.138160.20</b>
150	200	158 – 180	<b>51.04.158180.20</b>
	200	165 – 185	<b>51.04.165185.20</b>
	200	168 – 190	<b>51.04.168190.20</b>
	200	176 – 196	<b>51.04.176196.20</b>
175	200	190 – 210	<b>51.04.190210.20</b>
	200	195 – 217	<b>51.04.195217.20</b>
200	200	210 – 230	<b>51.04.210230.20</b>
	200	216 – 238	<b>51.04.216238.20</b>
	200	225 – 246	<b>51.04.225246.20</b>
	200	230 – 250	<b>51.04.230250.20</b>

**DĚLKA: 300 MM**

DN	Délka [mm]	Vnější průměr trubky- $\varnothing$ [mm]	Výrobek č.
80	300	88 – 110	<b>51.04.088110.30</b>
	300	100 – 120	<b>51.04.100120.30</b>
100	300	108 – 128	<b>51.04.108128.30</b>
	300	112 – 134	<b>51.04.112134.30</b>
	300	120 – 140	<b>51.04.120140.30</b>
125	300	133 – 156	<b>51.04.133156.30</b>
	300	138 – 160	<b>51.04.138160.30</b>
150	300	158 – 180	<b>51.04.158180.30</b>
	300	165 – 185	<b>51.04.165185.30</b>
	300	168 – 190	<b>51.04.168190.30</b>
	300	176 – 196	<b>51.04.176196.30</b>
175	300	190 – 210	<b>51.04.190210.30</b>
	300	195 – 217	<b>51.04.195217.30</b>
200	300	210 – 230	<b>51.04.210230.30</b>
	300	216 – 238	<b>51.04.216238.30</b>
	300	225 – 246	<b>51.04.225246.30</b>
	300	230 – 250	<b>51.04.230250.30</b>
	300	238 – 260	<b>51.04.238260.30</b>
	300	250 – 271	<b>51.04.250271.30</b>
	300	269 – 289	<b>51.04.269289.30</b>
250	300	273 – 293	<b>51.04.273293.30</b>
	300	282 – 302	<b>51.04.282302.30</b>
	300	295 – 315	<b>51.04.295315.30</b>

**MAXI 2**  
(DVOJDÍLNÝ NEREZOVÝ TĚSNÍCÍ PÁSEK)**EASY  
GRIP****DĚLKA: 300 MM**

DN	Délka [mm]	Vnější průměr trubky- $\phi$ [mm]	Výrobek č.
300	300	314 – 335	<b>51.04.314335.30</b>
	300	322 – 344	<b>51.04.322344.30</b>
	300	337 – 358	<b>51.04.337358.30</b>
350	300	347 – 368	<b>51.04.347368.30</b>
	300	365 – 385	<b>51.04.365385.30</b>

**DĚLKA: 400 MM, SE ČTYŘMI ŠROUBY**

DN	Délka [mm]	Vnější průměr trubky- $\phi$ [mm]	Výrobek č.
80	400	88 – 110	<b>51.04.088110.40</b>
	400	100 – 120	<b>51.04.100120.40</b>
100	400	108 – 128	<b>51.04.108128.40</b>
	400	112 – 134	<b>51.04.112134.40</b>
	400	120 – 140	<b>51.04.120140.40</b>
125	400	133 – 156	<b>51.04.133156.40</b>
	400	138 – 160	<b>51.04.138160.40</b>
150	400	158 – 180	<b>51.04.158180.40</b>
	400	165 – 185	<b>51.04.165185.40</b>
	400	168 – 190	<b>51.04.168190.40</b>
	400	176 – 196	<b>51.04.176196.40</b>
175	400	190 – 210	<b>51.04.190210.40</b>
	400	195 – 217	<b>51.04.195217.40</b>
200	400	210 – 230	<b>51.04.210230.40</b>
	400	216 – 238	<b>51.04.216238.40</b>
	400	225 – 246	<b>51.04.225246.40</b>
	400	230 – 250	<b>51.04.230250.40</b>
	400	238 – 260	<b>51.04.238260.40</b>
	400	250 – 271	<b>51.04.250271.40</b>
	400	269 – 289	<b>51.04.269289.40</b>
250	400	273 – 293	<b>51.04.273293.40</b>
	400	282 – 302	<b>51.04.282302.40</b>
	400	295 – 315	<b>51.04.295315.40</b>
300	400	314 – 335	<b>51.04.314335.40</b>
	400	322 – 344	<b>51.04.322344.40</b>
	400	337 – 358	<b>51.04.337358.40</b>
350	400	347 – 368	<b>51.04.347368.40</b>
	400	365 – 385	<b>51.04.365385.40</b>
	400	382 – 402	<b>51.04.382402.40</b>
	400	396 – 420	<b>51.04.396420.40</b>
	400	410 – 430	<b>51.04.410430.40</b>
400	400	420 – 440	<b>51.04.420440.40</b>

Všechny výrobky jsou standardně vybaveny těsněním pro vodu EPDM.

Těsnění NBR pro vodu a plyn je k dispozici bez příplatku. V tomto případě začínají kódy produktů číslem 50.



**MAXI 2**  
(DVOJDÍLNÝ NEREZOVÝ TĚSNÍCÍ PÁSEK)

**EASY  
GRIP**

**DĚLKA: 500 MM**

DN	Délka [mm]	Vnější průměr trubky- $\varnothing$ [mm]	Výrobek č.
80	500	88 – 110	<b>51.04.088110.50</b>
	500	100 – 120	<b>51.04.100120.50</b>
100	500	108 – 128	<b>51.04.108128.50</b>
	500	112 – 134	<b>51.04.112134.50</b>
	500	120 – 140	<b>51.04.120140.50</b>
125	500	133 – 156	<b>51.04.133156.50</b>
	500	138 – 160	<b>51.04.138160.50</b>
150	500	158 – 180	<b>51.04.158180.50</b>
	500	165 – 185	<b>51.04.165185.50</b>
	500	168 – 190	<b>51.04.168190.50</b>
	500	176 – 196	<b>51.04.176196.50</b>
175	500	190 – 210	<b>51.04.190210.50</b>
	500	195 – 217	<b>51.04.195217.50</b>
200	500	210 – 230	<b>51.04.210230.50</b>
	500	216 – 238	<b>51.04.216238.50</b>
	500	225 – 246	<b>51.04.225246.50</b>
	500	230 – 250	<b>51.04.230250.50</b>
	500	238 – 260	<b>51.04.238260.50</b>
	500	250 – 271	<b>51.04.250271.50</b>
	500	269 – 289	<b>51.04.269289.50</b>
	500	273 – 293	<b>51.04.273293.50</b>
250	500	282 – 302	<b>51.04.282302.50</b>
	500	295 – 315	<b>51.04.295315.50</b>
	500	314 – 335	<b>51.04.314335.50</b>
300	500	322 – 344	<b>51.04.322344.50</b>
	500	337 – 358	<b>51.04.337358.50</b>
	500	347 – 368	<b>51.04.347368.50</b>
350	500	365 – 385	<b>51.04.365385.50</b>
	500	382 – 402	<b>51.04.382402.50</b>
	500	396 – 420	<b>51.04.396420.50</b>
	500	410 – 430	<b>51.04.410430.50</b>
400	500	420 – 440	<b>51.04.420440.50</b>
	500	435 – 455	<b>51.04.435455.50</b>
	500	450 – 470	<b>51.04.450470.50</b>
	500	457 – 477	<b>51.04.457477.50</b>
450	500	485 – 508	<b>51.04.485508.50</b>
	500	510 – 530	<b>51.04.510530.50</b>

**MAXI 2**  
(DVOJDÍLNÝ NEREZOVÝ TĚSNÍCÍ PÁSEK)**EASY  
GRIP****DĚLKA: 600 MM**

DN	Délka [mm]	Vnější průměr trubky- $\phi$ [mm]	Výrobek č.
300	600	314 – 335	<b>51.04.314335.60</b>
	600	322 – 344	<b>51.04.322344.60</b>
	600	337 – 358	<b>51.04.337358.60</b>
350	600	347 – 368	<b>51.04.347368.60</b>
	600	365 – 385	<b>51.04.365385.60</b>
	600	382 – 402	<b>51.04.382402.60</b>
	600	396 – 420	<b>51.04.396420.60</b>
400	600	410 – 430	<b>51.04.410430.60</b>
	600	420 – 440	<b>51.04.420440.60</b>
	600	435 – 455	<b>51.04.435455.60</b>
	600	450 – 470	<b>51.04.450470.60</b>
450	600	457 – 477	<b>51.04.457477.60</b>
	600	485 – 508	<b>51.04.485508.60</b>
500	600	510 – 530	<b>51.04.510530.60</b>

Všechny výrobky jsou standardně vybaveny těsněním pro vodu EPDM.

Těsnění NBR pro vodu a plyn je k dispozici bez příplatku. V tomto případě začínají kódy produktů číslem 50.

Na vyžádání je možné nabídnout také Unifixy pro vnější průměr potrubí až do 855 mm, v délce 800 mm.



**MAXI 3**  
(TROJDÍLNÝ NEREZOVÝ TĚSNÍCÍ PÁSEK)**EASY  
GRIP****DĚLKA: 300 MM**

DN	Délka [mm]	Vnější průměr trubky- $\varnothing$ [mm]	Výrobek č.
250	300	270 – 300	<b>51.05.270300.30</b>
300	300	310 – 340	<b>51.05.310340.30</b>
	300	335 – 365	<b>51.05.335365.30</b>
350	300	340 – 370	<b>51.05.340370.30</b>
	300	360 – 390	<b>51.05.360390.30</b>
	300	385 – 415	<b>51.05.385415.30</b>
	300	395 – 425	<b>51.05.395425.30</b>
400	300	400 – 430	<b>51.05.400430.30</b>
	300	410 – 440	<b>51.05.410440.30</b>
	300	430 – 460	<b>51.05.430460.30</b>
	300	435 – 465	<b>51.05.435465.30</b>
450	300	440 – 470	<b>51.05.440470.30</b>
	300	460 – 490	<b>51.05.460490.30</b>

**DĚLKA: 400 MM**

DN	Délka [mm]	Vnější průměr trubky- $\varnothing$ [mm]	Výrobek č.
250	400	270 – 300	<b>51.05.270300.40</b>
300	400	310 – 340	<b>51.05.310340.40</b>
	400	335 – 365	<b>51.05.335365.40</b>
350	400	340 – 370	<b>51.05.340370.40</b>
	400	360 – 390	<b>51.05.360390.40</b>
	400	385 – 415	<b>51.05.385415.40</b>
	400	395 – 425	<b>51.05.395425.40</b>
400	400	400 – 430	<b>51.05.400430.40</b>
	400	410 – 440	<b>51.05.410440.40</b>
	400	430 – 460	<b>51.05.430460.40</b>
	400	435 – 465	<b>51.05.435465.40</b>
450	400	440 – 470	<b>51.05.440470.40</b>
	400	460 – 490	<b>51.05.460490.40</b>
	400	475 – 505	<b>51.05.475505.40</b>
500	400	485 – 515	<b>51.05.485515.40</b>

**MAXI 3**  
(TROJDÍLNÝ NEREZOVÝ TĚSNÍCÍ PÁSEK)**EASY  
GRIP****DĚLKA: 500 MM**

DN	Délka [mm]	Vnější průměr trubky- $\varnothing$ [mm]	Výrobek č.
350	500	360–390	51.05.360390.50
	500	385–415	51.05.385415.50
	500	395–425	51.05.395425.50
400	500	400–430	51.05.400430.50
	500	410–440	51.05.410440.50
	500	430–460	51.05.430460.50
	500	435–465	51.05.435465.50
450	500	440–470	51.05.440470.50
	500	460–490	51.05.460490.50
	500	475–505	51.05.475505.50
500	500	485–515	51.05.485515.50
	500	510–540	51.05.510540.50
	500	530–560	51.05.530560.50

**DĚLKA: 600 MM**

DN	Délka [mm]	Vnější průměr trubky- $\varnothing$ [mm]	Výrobek č.
400	600	435–465	51.05.435465.60
450	600	440–470	51.05.440470.60
	600	460–490	51.05.460490.60
	600	475–505	51.05.475505.60
500	600	485–515	51.05.485515.60
	600	510–540	51.05.510540.60
	600	530–560	51.05.530560.60
	600	535–565	51.05.535565.60
	600	555–585	51.05.555585.60
	600	570–600	51.05.570600.60
	600	585–615	51.05.585615.60
600	600	610–640	51.05.610640.60
	600	620–650	51.05.620650.60
	600	630–660	51.05.630660.60
	600	654–684	51.05.654684.60
	600	702–732	51.05.702732.60
700	600	711–741	51.05.711741.60
	600	747–777	51.05.747777.60
750	600	780–810	51.05.780810.60
	600	813–843	51.05.813843.60
800	600	852–882	51.05.852882.60
	600	864–894	51.05.864894.60
	600	900–930	51.05.900930.60
900	600	925–955	51.05.925955.60
	600	945–975	51.05.945975.60
	600	970–1000	51.05.9701000.60
	600		

Všechny výrobky jsou standardně vybaveny těsněním pro vodu EPDM.

Těsnění NBR pro vodu a plyn je k dispozici bez příplatku. V tomto případě začínají kódy produktů číslem 50.

**MAXI 3**  
 (TROJDIĽNÝ NEREZOVÝ TĚSNÍCÍ PÁSEK)

**EASY**  
**GRIP**
**DĚLKA 700 MM**

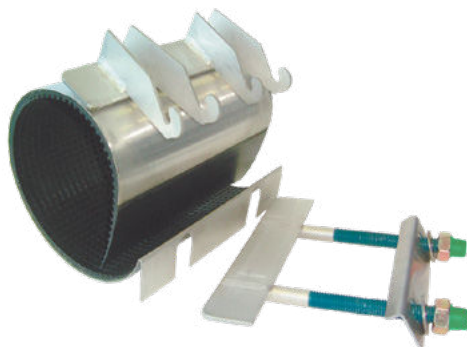
DN	Délka [mm]	Vnější průměr trubky- $\varnothing$ [mm]	Výrobek č.
400	700	435 - 465	<b>51.05.435465.70</b>
450	700	440 - 470	<b>51.05.440470.70</b>
	700	460 - 490	<b>51.05.460490.70</b>
	700	475 - 505	<b>51.05.475505.70</b>
500	700	485 - 515	<b>51.05.485515.70</b>
	700	510 - 540	<b>51.05.510540.70</b>
	700	530 - 560	<b>51.05.530560.70</b>
	700	535 - 565	<b>51.05.535565.70</b>
	700	555 - 585	<b>51.05.555585.70</b>
	700	570 - 600	<b>51.05.570600.70</b>
600	700	585 - 615	<b>51.05.585615.70</b>
	700	610 - 640	<b>51.05.610640.70</b>
	700	620 - 650	<b>51.05.620650.70</b>
	700	630 - 660	<b>51.05.630660.70</b>
	700	654 - 684	<b>51.05.654684.70</b>
700	700	702 - 732	<b>51.05.702732.70</b>
	700	711 - 741	<b>51.05.711741.70</b>
750	700	747 - 777	<b>51.05.747777.70</b>
	700	780 - 810	<b>51.05.780810.70</b>
800	700	813 - 843	<b>51.05.813843.70</b>
	700	852 - 882	<b>51.05.852882.70</b>
	700	864 - 894	<b>51.05.864894.70</b>
900	700	900 - 930	<b>51.05.900930.70</b>
	700	925 - 955	<b>51.05.925955.70</b>
	700	945 - 975	<b>51.05.945975.70</b>
	700	970 - 1000	<b>51.05.9701000.70</b>

Všechny výrobky jsou standardně vybaveny těsněním pro vodu EPDM.  
 Těsnění NBR pro vodu a plyn je k dispozici bez příplatku. V tomto případě začínají kódy produktů číslem 50.



**UNIFIX MAXI**  
V PROVEDENÍ SLIM**EASY**  
**GRIP****Maxi se vyrábí také v následujícím zvláštním provedení SLIM:**

Verze Slim je dokonalým řešením pro místa, kde není dostatek místa pro opravu.

**Slim varianta:**

Máte při instalaci problém s místem ???

Pro Slim stačí odpojit desku s upevňovací šrouby a pak je pro montáž potřeba jen štěrbina o šířce 10 mm.



## UNIFIX MAXI – S RŮZNÝMI VÝSTUPY

EASY  
GRIP

Jedno-, dvoj-, nebo trojdílné Maxi je k dispozici také s různými výstupy:

- s vnitřním závitem,
- vnějším závitem
- vnitřním/vnějším závitem a s přírubou.



## DŮLEŽITÉ POZNATKY O NAŠICH MAXI SE ZÁVITOVÝM PŘIHOJENÍM

- Těsnící pásek: Nerez 1.4301 (V2A) obdoba AISI 304
- Šrouby: Nerez 1.4301 (V2A) obdoba AISI 304; rozměry jsou – v závislosti na průměru – M12, M14 nebo M16.
- Matice: Nerez 1.4301 (V2A) obdoba AISI 304.  
Velikost M12, M14 nebo M16.  
Matice jsou potaženy a zaručují volný pohyb.
- Přemostění: Nerez 1.4301 (V2A) obdoba AISI 304
- Deska přemostění: Nerez 1.4301 (V2A) obdoba AISI 304.  
Deska přemostění je v místě těsnění navulkanizovaná.
- Těsnění: Standardně jsou použita těsnění z EPDM (vhodné pro vodu), volitelně dostanete těsnění také v provedení z NBR (pro plyn).
- Těsnící manžeta má voštinovou strukturu a zaručuje ve spojení s těsnícím O kroužkem optimální těsnění na výstupu.
- Po svařování jsou všechny nerezové díly pasivovány, aby se zajistila vysoká ochrana proti korozi.
- Všechny produkty jsou k dispozici také v nerezové kvalitě V4A.

## UNIFIX MAXI – S RŮZNÝMI VÝSTUPY

EASY  
GRIP

## ZÁVITOVÉ VÝSTUPY

Vnitřní závit:	1/2"	3/4"	1"	1 1/4"	1 1/2"	2"	2 1/2"	3"	4"
Vnější závit:	2 1/2"	3"							
Vnitřní/vnější závit:	2" vnitřní				2 1/2" vnější				

## MINIMÁLNÍ POTŘEBNÝ VNĚJŠÍ PRŮMĚR Ø A MINIMÁLNÍ POTŘEBNÁ DÉLKA U ZÁVITOVÝCH VÝSTUPŮ

Závitové připojení	Middle příslušně Maxi 1*		Maxi 2	
	Vnější průměr trubky-Ø [mm]	Délka [mm]	Vnější průměr trubky-Ø [mm]	Délka [mm]
1/2"	40– 44	150	88–110	200
3/4"	48– 55	150	88–110	200
1"	67– 74	150	88–110	200
1 1/4"	82– 89	150	88–110	200
1 1/2"	95–105	150	88–110	200
2"	95–105	150	88–110	200
2 1/2"	108–118	300	108–128	300
3"	–	–	108–128	400
4"	–	–	133–153	400

**\* Poznámka u produktů se závitovým výstupem:**

U trubek s vnějším průměrem menším než 65 mm (délka: 150 mm) se doporučuje používat Unifix Middle. Pro vnější průměr od 65 mm výše doporučujeme použít Maxi.



## UNIFIX MAXI – S RŮZNÝMI VÝSTUPY

EASY  
GRIP**DŮLEŽITÉ POZNATKY O NAŠICH MAXI S PŘÍRUBOU:**

- Přírubové provedení je k dispozici jen pro dvoj- nebo trojdílné Maxi a pro rozsah od 88–110 mm do 768–798 mm. Délky jsou podle přání 300, 400, 500, 600, 800 a 1000 mm.
- Materiály odpovídají Maxi se závitovým výstupem s tímto doplněním:  
Informace o svařované přírubě: nerez 1.4301 (V2A), obdoba AISI 304, WIG svařované (wolframový inertní plyn) na vnitřní a vnější straně, aby se zajistilo úplné svaření vnějšího tělesa a příruby.  
Absolutní výška výstupu je asi 120 mm pro příruby do DN 150 a cca. 150 mm pro příruby DN 200–DN 300.
- Přírubový výstup: nerez 1.4301 (V2A) obdoba AISI 304, příruba dle DIN EN 1092-1, od 50 do DN 300.
- Po svaření jsou všechny nerezové díly pasivované, aby bylo dosaženo vysoké ochrany proti korozi.
- Všechny produkty jsou k dispozici také v kvalitě V4A nerez.
- Pro trubky o největším průměru 545 mm a výše je standardně dodáván trojdílný Maxi.
- Provedení se šrouby směřujícími dolů je také možné.
- Těsnící manžety z EPDM schválené pro vodu nebo z NBR pro plyn.
- Tlaky jsou různé podle největšího průměru trubky, použitých materiálů a provedení příruby. Tlaky uvedené v tabulce (viz níže) jsou tedy jen vodítkem:

## UNIFIX MAXI S PŘÍRUBOU PRO DVOJ NEBO TROJDÍLNE MAXI

EASY  
GRIP

## TABULKA TLAKU

Vnější průměr trubky- $\varnothing$ [mm]	Tlaky [bar]	
	Voda	Plyn
88–210	16	4
216–410	10	3
420–798	6	2

MINIMÁLNÍ POTŘEBNÝ VNĚJŠÍ PRŮMĚR  $\varnothing$  A MINIMÁLNÍ POTŘEBNÁ DÉLKA U PŘÍRUBOVÝCH PROVEDENÍ:

Velikost příruby v kombinaci s vnějším průměrem potrubí a délkou

Příruba	Vnější průměr trubky- $\varnothing$ [mm]	Délka	Přírubový adaptér
DN 50	88–110	300	PN 10 / 16
DN 65	88–110	300	PN 10 / 16
DN 80 Plus	88–110	400	PN 10 / 16
DN 80	108–128	400	PN 10 / 16
DN 100 Plus	108–128	400	PN 10 / 16
DN 100	133–153	400	PN 10 / 16
DN 125	135–155	400	PN 10 / 16
DN 150 Plus	158–180	400	PN 10 / 16
DN 150	169–189	400	PN 10 / 16
DN 200 Plus	210–230	500	PN 10
DN 200	240–260 (8 děr)	500	PN 10
DN 200	240–260 (12 děr)	500	PN 16
DN 250 Plus	240–260	600	PN 10
DN 250	315–325	600	PN 10
DN 300	na dotaz		

Plus = zahrnuje nerezovou redukci pro menší velikosti DN.

UNIFIX MAXI 2 S PŘÍRUBOU

EASY  
GRIP

DN	Vnější průměr trubky- $\emptyset$ [mm]	Délka [m]					
		300	400	500	600	800	1000
80	88-110	X	X	X	X		
	100-120	X	X	X	X		
100	108-128	X	X	X	X		
	114-134	X	X	X	X		
	120-140	X	X	X	X		
	130-150	X	X	X	X		
125	133-155	X	X	X	X		
	135-155	X	X	X	X		
	140-160	X	X	X	X		
150	158-180	X	X	X	X		
	165-185	X	X	X	X		
	168-189	X	X	X	X		
	170-190	X	X	X	X		
	176-196	X	X	X	X		
	180-200	X	X	X	X		
175	190-210	X	X	X	X		
	195-217	X	X	X	X		
	205-225	X	X	X	X		
200	210-230	X	X	X	X		
	216-238	X	X	X	X		
	225-246	X	X	X	X		
	230-250	X	X	X	X		
	240-260	X	X	X	X		
225	252-272	X	X	X	X		
	260-280	X	X	X	X		
	269-289	X	X	X	X		
250	273-293	X	X	X	X		
	282-302	X	X	X	X		
	295-315	X	X	X	X		

## UNIFIX MAXI 2 S PŘÍRUBOU

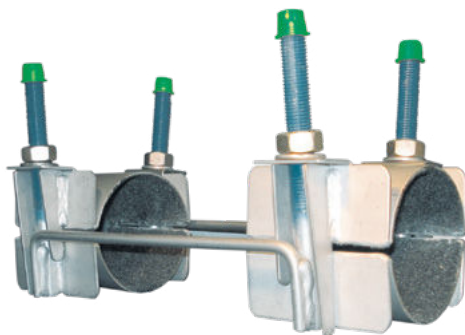
EASY  
GRIP

DN	Vnější průměr trubky-Ø [mm]	Délka [m]					
		300	400	500	600	800	1000
300	314-334	X	X	X	X		
	322-344	X	X	X	X		
	335-355	X	X	X	X		
350	347-367		X	X	X		
	350-368		X	X	X		
	360-380		X	X	X		
	365-385		X	X	X	X	
	382-402		X	X	X	X	
	396-420		X	X	X	X	
	404-424		X	X	X	X	
400	410-430		X	X	X	X	
	420-440			X	X	X	
	435-455			X	X	X	
	468-488			X	X	X	
500	485-505			X	X	X	
	527-547				X	X	
	545-575				X	X	
	568-598				X	X	
600	588-618				X	X	
	610-640				X	X	X
	628-658				X	X	X
	648-678					X	X
	668-698					X	X
	688-718					X	X
700	708-738					X	X
	728-758					X	X
750	748-778					X	X
	768-798					X	X

**UNIFIX PŘEMOSTĚNÍ  
VHODNÉ ŘEŠENÍ K OCHRANĚ POTRUBNÍCH SPOJŮ PŘED POSUNUTÍM.**

**DŮLEŽITÉ POZNATKY O NAŠICH PŘEMOSTĚNÍCH:**

- Šrouby: Nerez 1.4301 (V2A) obdoba AISI 304; M16
- Nerezové přemostění: Nerez 1.4301 (V2A) obdoba AISI 304
- Závitové matice: Nerezová ocel 1.4301 (V2A) obdoba AISI 304. Velikost M16, potažená.
- Nerezový pásek + postranní lišty: Nerez 1.4301 (V2A) obdoba AISI 304
- Po svaření jsou všechny nerezové díly pasivovány, aby se zajistila optimální ochrana proti korozi.
- K dispozici také v kvalitě V4A nerez
- Vnitřní povrch nerezových pásků: Na vnitřní straně je nerezový pásek polepen protiskluzovou fólií (obdoba smirkového papíru). Tím jsou trubky pevně fixovány a dokonce slabostěnné trubky se tak nepoškodí.
- K dispozici jsou přemostění od DN 100 do DN 600.
- Délky a přesné rozměry na vyžádání
- Provedení podle speciálních přání zákazníků





## UNIFIX-MAXI BOX S

EASY  
GRIP

Nejekonomičtější opravárenský box všech dob.

Devět různých velikostí Unifix Maxi nerezových těsnících pasů pro všechny druhy trubek od 60 mm do 170 mm vnějšího průměru trubky  $\varnothing$  – VŠE V JEDNOM BOXU!



## Vhodné pro

Ocelové trubky | Litinové trubky | Tvárné litinové trubky | Azbestocementové trubky | PE trubky | PVC trubky

oblast studené vody

## Důležité poznatky o našich Unifix Maxi Box S:

- V tomto opravárenském boxu je devět různých opravárenských sponek (všechny v délce 200 mm) pro různé trubky od DN 50 do DN 150. V tabulce se uvádí rozměry trubek a typu Unifixů.
- Pozor: Těchto devět nerezových pásků není určeno ke kombinování.  
Každý pásek je určen jen na samostatné použití!
- Ještě několik dobrých argumentů:
  - Box váží jen 22 kg
  - a jeho rozměry jsou takto malé: 600 x 400 x 230 mm
- Šrouby: Nerez 1.4301 (V2A) obdoba AISI 304; M14
- Deska přemostění: Nerez 1.4301 (V2A) obdoba AISI 304, v oblasti těsnění navulkanizováno
- Těsnění: Volitelně s EPDM těsněním pro vodu, nebo NBR těsněním pro plyn.

Vnější průměr trubky- $\varnothing$ [mm]	Tlaky [bar]	
	Voda	Plyn
48- 95	16	5
88-170	16	4

Item No.
50.03.20.1 (s NBR těsněním)
51.03.20.1 (s EPDM těsněním)

### UNIFIX-MAXI BOX S NEJEKONOMIČTĚJŠÍ OPRAVÁRENSKÝ BOX VŠECH DOB.

**EASY  
GRIP**

#### Obsah Maxi Box S:

Nerezové pásy Unifix Maxi:

- 1 Kus Maxi 60–67 mm
- 1 Kus Maxi 70–77 mm
- 1 Kus Maxi 82–90 mm
- 1 Kus Maxi 90–98 mm
- 1 Kus Maxi 98–108 mm
- 1 Kus Maxi 108–118 mm
- 1 Kus Maxi 118–128 mm
- 1 Kus Maxi 132–144 mm
- 1 Kus Maxi 159–170 mm

#### ROZMĚRY:

Maxi 1	DN jme- novitá šířka	Palec	Azbestocementové trubky podle DIN 19800							
			Liatina	Ocel	PVC	PN 2.5	PN 6	PN 10	PN 12.5 caL.	PN 12.5 non caL.
			Vnější průměr trubky-Ø (mm)							
60 – 67	50	2	66	60.3	63	–	–	–	–	–
70 – 77	60	–	77	70.0	–	–	–	–	–	–
	65	2 1/2	–	76.1	75	–	–	–	–	–
82 – 90	65	2 1/2	82	–	–	–	–	–	83	85
	70	–	87	–	–	–	–	–	–	–
90 – 98	80	3	98	88.9	90	–	–	98	–	–
98 – 108	80	3	–	–	–	–	–	–	100	104
	90	–	108	101.6	–	–	–	–	–	–
108 – 118	100	4	118	108 / 114.3	110	–	–	–	–	–
118 – 128	100	4	–	–	–	–	118	120	124	130
132 – 144	125	–	144	133 / 139.7	140	–	–	–	–	–
159 – 170	125	–	–	–	–	–	–	–	–	159
	150	6	170	159 / 168.3	160	168	–	–	–	–

## UNIFIX-MAXI BOX L

EASY  
GRIP

Nejflexibilnější opravárenský box všech dob.  
44 různých možností oprav s Gebo Unifix nerezovými těsníci pasy pro všechny druhy trubek od 48 mm do 359 mm vnějšího průměru trubky – VŠE V JEDNOM BOXU!



## Vhodné pro

Ocelové trubky | Litinové trubky | Tvárné litinové trubky | Azbestocementové trubky | PE trubky | PVC trubky

oblast studené vody

## Důležité poznatky o našich Unifix Maxi Box L:

- Tato opravárenská sada se skládá z celkově 20 těsnících pásků a k nim příslušných upínacích desek.
- Rozměry boxu: 800 x 600 x 600 mm
- Tímto „modulárním systémem“ můžete provádět opravy na potrubí o průměru 48–359 mm.
- Každá páska může být použita samostatně, nebo bezprostředně navazovat na jinou pásku tak, že získáte jedno-, dvoj- nebo trojdílné těsnící pásy. Principem je zde proto kombinování různých těsnících pásků dohromady tak, aby se pokryl právě požadovaný vnější průměr trubky.
- Délka spony je obvykle 300 mm.
- Šrouby: Nerez 1.4301 (V2A) obdoba AISI 304, M14
- Upínací desky: Nerez 1.4301 (V2A) obdoba AISI 304
- Těsnění: Těsnění mají voštinovou strukturu a zúžené konce a jsou volitelně z EPDM pro vodu nebo z NBR pro plyn.
- Tlaky: Tlaky závisí na počtu použitých prvků a také na různých vnějších průměrech trubek.

Hodnoty uvedené v tabulce jsou proto použity pouze jako vodítko:

Vnější průměr trubky- $\phi$ [mm]	Tlaky [bar]	
	Voda	Plyn
48– 95	16	5
88–282	16	4
282–359	10	3

Výrobek č.
50.03.30.1 (s NBR těsněním)
51.03.30.1 (s EPDM těsněním)

Díl	Délka	Vnější průměr- $\phi$ (mm)	Výrobek č.	Upínací desky	Výrobek č.
1	300	48– 55	51.03.30.1.1	D	51.03.30.1.D
2	300	52– 59	51.03.30.1.2	E	51.03.30.1.E
3	300	60– 67	51.03.30.1.3	G	51.03.30.1.G
4	300	70– 77	51.03.30.1.4	H	51.03.30.1.H
5	300	82– 90	51.03.30.1.5	I	51.03.30.1.I
6	300	90– 98	51.03.30.1.6	J	51.03.30.1.J
7	300	102–112	51.03.30.1.7	K	51.03.30.1.K
8	300	118–128	51.03.30.1.8	L	51.03.30.1.L

**UNIFIX-MAXI BOX L**  
**NEJFLEXIBILNĚJŠÍ OPRAVÁRENSKÝ BOX VŠECH DOB.**
**EASY**  
**GRIP**
**Obsah Maxi Box L:**

Nerezové pásky Unifix Maxi:

- 3 Kusy Maxi 48–55 mm (pásek 1)
- 3 Kusy Maxi 52–59 mm (pásek 2)
- 3 Kusy Maxi 60–67 mm (pásek 3)
- 3 Kusy Maxi 70–77 mm (pásek 4)
- 3 Kusy Maxi 82–90 mm (pásek 5)
- 3 Kusy Maxi 90–98 mm (pásek 6)
- 1 Kus Maxi 102–112 mm (pásek 7)
- 1 Kus Maxi 118–128 mm (pásek 8)

Upínací desky

- 5 upínacích desek s 8 různými poloměry zakřivení

**A takto to funguje:**

- Změřit vnější průměr poškozené trubky.
- Vybrat pomocí tabulky vhodnou kombinaci nerezových těsnících pásků a upínacích desek (kombinační tabulka je přiložena ke každému boxu)

Pro menší vnější průměry trubky se těsnící pásky používají samostatně.

Větší vnější průměr potrubí se pokryje kombinací několika těsnících pásků.

Všechny těsnící pásky mají délku 300 mm se čtyřmi upevňovacími šrouby.

Upínací desky jsou k dispozici s různými poloměry zakřivení. Ty musí být navrženy tak, aby pokryly vnější průměr příslušné trubky, kterou chcete opravit.

Proto jsou upínací desky uloženy odděleně a nejsou jako obvykle, zavulkanizované do těsnících manžety.

V „předmontáži“ se upínací desky přilepí.



- Kombinované sponky podle montážního návodu pospojovat a namontovat – hotovo !!!
- Všechny komponenty Maxi Box L je možné objednat i samostatně.

## ROZMĚRY:

Vnější průměr trubky- $\emptyset$ [mm]	Pásky	Upínací desky	Vnější průměr trubky- $\emptyset$ [mm]	Pásky	Upínací desky
48- 55	1	D	188-208	6 + 6	2 x K
52- 59	2	D	188-218	3 + 2 + 2	3 x K
60- 67	3	E	194-224	3 + 3 + 2	3 x K
70- 77	4	E	195-215	7 + 5	2 x K
82- 90	5	G	200-230	3 + 3 + 3	3 x K
9 0- 98	6	G	201-231	7 + 6	2 x K
102-112	7	I	210-240	4 + 3 + 3	3 x K
106-126	1 + 1	2 x H	217-237	8 + 6	2 x L
112-132	2 + 1	2 x I	220-250	4 + 4 + 3	3 x L
118-128	8	I	230-250	8 + 7	2 x L
118-138	2 + 2	2 x I	230-260	4 + 4 + 4	3 x L
124-144	3 + 2	2 x J	243-273	5 + 4 + 4	3 x L
130-150	3 + 3	2 x J	256-286	5 + 5 + 4	3 x L
140-160	4 + 3	2 x J	269-299	5 + 5 + 5	3 x L
150-170	4 + 4	2 x J	275-305	6 + 5 + 5	3 x L
163-183	5 + 4	2 x K	281-311	6 + 6 + 5	3 x L
164-194	1 + 1 + 1	3 x K	287-317	6 + 6 + 6	3 x L
170-200	2 + 1 + 1	3 x K	288-318	7 + 5 + 5	3 x L
176-196	5 + 5	2 x K	294-324	7 + 6 + 5	3 x L
176-206	2 + 2 + 1	3 x K	300-330	7 + 6 + 6	3 x L
182-202	6 + 5	2 x K	316-346	8 + 6 + 6	3 x L
182-212	2 + 2 + 2	3 x K	329-359	8 + 7 + 6	3 x L



### UNIFIX MAXI BOX XL

EASY  
GRIP

Nejllepší „velký“ opravárenský box všech dob.

Pět různých velikostí Unifix Maxi nerezových těsnících pasů pro opravy nejrůznějších potrubních materiálů od 90–669 mm vnějšího průměru trubky  $\varnothing$  – VŠE V JEDNOM BOXU!



#### Vhodné pro

Ocelové trubky | Litinové trubky | Azbestocementové trubky | Tvárné litinové trubky |  
PVC trubky | PE trubky

Oblast studené vody

#### Důležité poznatky o našich Maxi Box XL:

- Princip funkce je následovný: Můžete opravovat nejrůznější vnější průměry trubek tak, že jednotlivé pásy v Maxi XL boxu spolu spojíte.
- Všechny pásy (A–E) můžete, ale také použít samostatně pro odpovídající průměr potrubí.
- Rozměry boxu: 800 x 600 x 600 mm
- Délka těsnících pásků je obvykle 400 mm.
- Tip: Pomocí obsahu dvou Maxi XL boxů můžete provádět opravy až do vnějšího průměru 1086 mm. V boxu je kromě jiného dost místa pro takové dvojité vybavení.
- Materiály: Těsnící pásy, šrouby (M16): nerez 1.4301 (V2A) obdoba AISI 304
- Těsnění: Těsnění mají voštinovou strukturu a zúžené konce a jsou volitelně z EPDM pro vodu nebo z NBR pro plyn.
- Tlaky: Tlaky závisí na počtu použitých prvků a také na různých vnějších průměrech trubky a druhu poškození. Hodnoty uvedené v tabulce jsou proto použity pouze jako vodítko:

Vnější průměr trubky- $\varnothing$ [mm]	Tlaky [bar]		Výrobek č.
	Voda	Plyn	
213– 282	16	4	50.03.40.1 (s NBR těsněním)
282– 460	10	3	51.03.40.1 (s EPDM těsněním)
460– 630	6	2	
630– 813	4	1	
813–1086	2	0,5	

UNIFIX MAXI BOX XL  
DOPLŇKOVÉ INFORMACEEASY  
GRIP**Obsah Maxi Box XL:**

Nerezové pásy Unifix Maxi:

- 1 Kus Maxi 90–98 mm (pásek A)
- 1 Kus Maxi 111–121 mm (pásek B)
- 1 Kus Maxi 131–141 mm (pásek C)
- 1 Kus Maxi 160–170 mm (pásek D)
- 1 Kus Maxi 190–200 mm (pásek E)

**A takto to funguje:**

- Změřit vnější průměr poškozené trubky
- Vybrat pomocí tabulky (je přiložena ke každému boxu!) vhodnou kombinaci nerezových těsnících pásků a zaháknout je do sebe

## NAMONTUJTE - HOTOVO! ROZSAHY „JEDNODUCHÉHO“ VYBAVENÍ S TĚSNÍCÍMI PÁSKY:

Rozsah / Vnější průměr trubky- $\varnothing$ [mm]	Pásy
213–233	A + B
233–253	A + C
253–273	B + C
264–284	A + D
284–304	B + D
294–314	A + E
304–324	C + D
314–334	B + E
335–355	C + E
354–384	A + B + C
386–416	A + B + D
406–436	A + C + D
416–446	A + B + E
426–456	B + C + D
436–466	A + C + E
456–486	B + C + E
467–497	A + D + E
487–517	B + D + E
508–538	C + D + E
527–567	A + B + C + D
558–598	A + B + C + E
589–629	A + B + D + E
609–649	A + C + D + E
629–669	B + C + D + E

## ROZSAHY DVOJITÉHO VYBAVENÍ S TĚSNÍCÍMI PÁSKY:

Rozsah / Vnější průměr trubky - $\varnothing$ [mm]	Pásy
694– 744	E + E + B + A + A
728– 778	E + E + C + B + A
796– 846	E + E + D + C + B
816– 866	E + E + D + C + C
894– 954	E + E + D + C + B + A
928– 988	E + E + D + D + B + A
982–1042	E + E + D + D + C + C
1026–1086	E + E + D + C + C + B + A

- Postupovat podle návodu pro montáž – hotovo!
- Pokud se potřebuje jeden druh nerezového pásku z Maxi Box XL, je možné jej objednat i samostatně...

### JAK NAJDU SPRÁVNÉ ČÍSLO ZBOŽÍ?

Všem položkám jsou přiřazena GEBO čísla, která „mluví“, což znamená, že všechna čísla položek poskytnout přesné informace o provedení, rozměru a materiálu výrobku.

Čísla zboží jsou konstruována jako modulární systém, zde je příklad:

### U NIŽE UVEDENÉHO PŘÍKLADU ČÍSLA ZBOŽÍ SE JEDNÁ O:

5 1	Nerezový těsnící pásek z V2A s EPDM těsněním
0 6	Typ Maxi, jednodílný, s výstupem s vnitřním závitem
1 2 0 1 3 1	Pro vnější průměr trubky od 120–131 mm
2 0	V délce 200 mm
5	Se závitovým výstupem 1 1/2"

### CELKEM TO VYPADÁ TAKTO:

5 1 . 0 6 . 1 2 0 1 3 1 . 2 0 . 5

### PŘÍKLAD: TVORBA ČÍSLA VÝROBKU MINI:

- ① Nerezový těsnící pásek z V2A s EPDM těsněním
- ② Typ Mini
- ③ Pro vnější průměr trubky  $\varnothing$  od do: 21–25 mm
- ④ Délka: 100 mm

5 1 . 0 1 . 0 2 1 0 2 5 . 1 0

### PŘÍKLAD: TVORBA ČÍSLA VÝROBKU MAXI:

- ① Nerezový těsnící pásek z V2A s EPDM těsněním
- ② Typ Maxi 1 s vnitřním závitem
- ③ Pro vnější průměr trubky  $\varnothing$  od do: 82–89 mm
- ④ Délka: 150 mm
- ⑤ Závitový výstup: 1"

5 1 . 0 6 . 0 8 2 0 8 9 . 1 5 . 3





Materiál těsnění		Různé typy	ROZMĚRY TRUBKY	DĚLKA	SPOJOVACÍ ZÁVIT	
50	V2A s NBR	01 Mini	***** od**** do****	06 60 mm	1	1/2"
51	V2A s EPDM	02 Middle		10 100 mm	2	3/4"
52	V2A s Viton	03 Maxi 1		15 150 mm	3	1"
56	Slim s NBR	04 Maxi 2		20 200 mm	4	1 1/4"
57	Slim s EPDM	05 Maxi 3		30 300 mm	5	1 1/2"
58	Slim s Viton	06 Maxi 1 (vnitřní závit)		40 400 mm	6	2"
59	V4A s NBR	07 Maxi 2 (vnitřní závit)		50 500 mm	7	2 1/2"
60	V4A s EPDM	08 Maxi 3 (vnitřní závit)		60 600 mm	8	3"
61	V4A s Viton	09 Maxi 1 (vnější závit)		70 700 mm	9	4"
		10 Maxi 2 (vnější závit)				
		11 Maxi 3 (vnější závit)				
		12 Maxi 1 (vnitřní/vnější závit)				
		13 Maxi 2 (vnitřní/vnější závit)				
		14 Maxi 3 (vnitřní/vnější závit)				
		15 Maxi 2 (přírubový výstup)				
		16 Maxi 3 (přírubový výstup)				
		19 Přemostění				
		21 Třmeny s navrtávkou				
					<b>SPOJOVACÍ PŘÍRUBA</b>	
					a	DN 50
					b	DN 65
					c	DN 80 Plus
					d	DN 80
					e	DN 100 Plus
					f	DN 100
					g	DN 125
					h	DN 150 Plus
					i	DN 150
					j	DN 200 Plus
					k	DN 200
					l	DN 250

U Unifixu bez závitového nebo přírubového výstupu odpadá zeleně označené místo.

ROZMĚROVÁ TABULKA PRO TLAKOVÉ TRUBKY

DN	Ocelová trubka se závitem	Ocelová varné trubka	Ocel s PE pláštěm	Nerez	Šedá litina PN 8/16	Tvárná litina
40	48.3	51.0	51.9	48.3	56.0	56.0
50	60.3	57.0	63.9	60.3	66.0	66.0
65	76.1	70.0	79.7	76.1	77.0	82.0
80	88.9	88.9	92.5	88.9	98.0	98.0
100	114.3	108.0	117.5	114.3	118.0	118.0
125	139.7	133.0	144.0	139.7	144.0	144.0
150	168.3	159.0	168.3	168.3	170.0	170.0
200	219.1	216.0	219.1	219.1	222.0	222.0
250	273.0	267.0	273.0	273.0	274.0	274.0
300	323.9	318.0	323.9	323.9	326.0	326.0
350	355.6	368.0	360.0		378.0	378.0
400	406.4	419.0	410.8		429.0	429.0
450	457.0		461.4		480.0	480.0
500	508.0		513.0		532.0	532.0
			564.0		583.0	
600	610.0		615.0		634.0	635.0
			665.0			
700	711.0		716.0		738.0	738.0
			767.0			
800	813.0		819.0		842.0	842.0
			870.0			
900	914.0		920.0		945.0	945.0
1000	1016.0		1022.0		1048.0	1048.0

## ROZMĚROVÁ TABULKA PRO TLAKOVÉ TRUBKY



DN	PE	PVC	PE-Xa	Azbestocement			
				PN 10	PN 10	PN 12.5	PN 12.5
				kalibr.	nekalibr.	kalibr.	nekalibr.
40	50.0	50.0	50.0				
50	63.0	63.0	63.0				
65	75.0	75.0	75.0			83.0	85.0
80	90.0	90.0	90.0	98.0	102.0	100.0	104.0
100	110.0	110.0	110.0	120.0	128.0	124.0	130.0
	125.0	125.0	125.0				
125	140.0	140.0	140.0	149.0	154.0	153.0	159.0
150	160.0	160.0	160.0	178.0	184.0	182.0	190.0
	180.0	180.0	180.0				
200	200.0	200.0	200.0	234.0	243.0	240.0	252.0
	225.0	225.0	225.0				
250	250.0	250.0	250.0	286.0	288.0	296.0	308.0
	280.0	280.0	280.0				
300	315.0	315.0	315.0	342.0	346.0	352.0	368.0
350	355.0	355.0	355.0	400.0	404.0	410.0	428.0
400	400.0	400.0	400.0	456.0	460.0	470.0	488.0
450	450.0	450.0	450.0	510.0		524.0	546.0
500	500.0	500.0	500.0	564.0		582.0	606.0
	560.0	560.0	560.0				
600	630.0	630.0	630.0	678.0		698.0	726.0
700	710.0	710.0	710.0		792.0		
800	800.0	800.0	800.0				
900	900.0	900.0	900.0				
1000	1000.0	1000.0	1000.0		1126.0		

