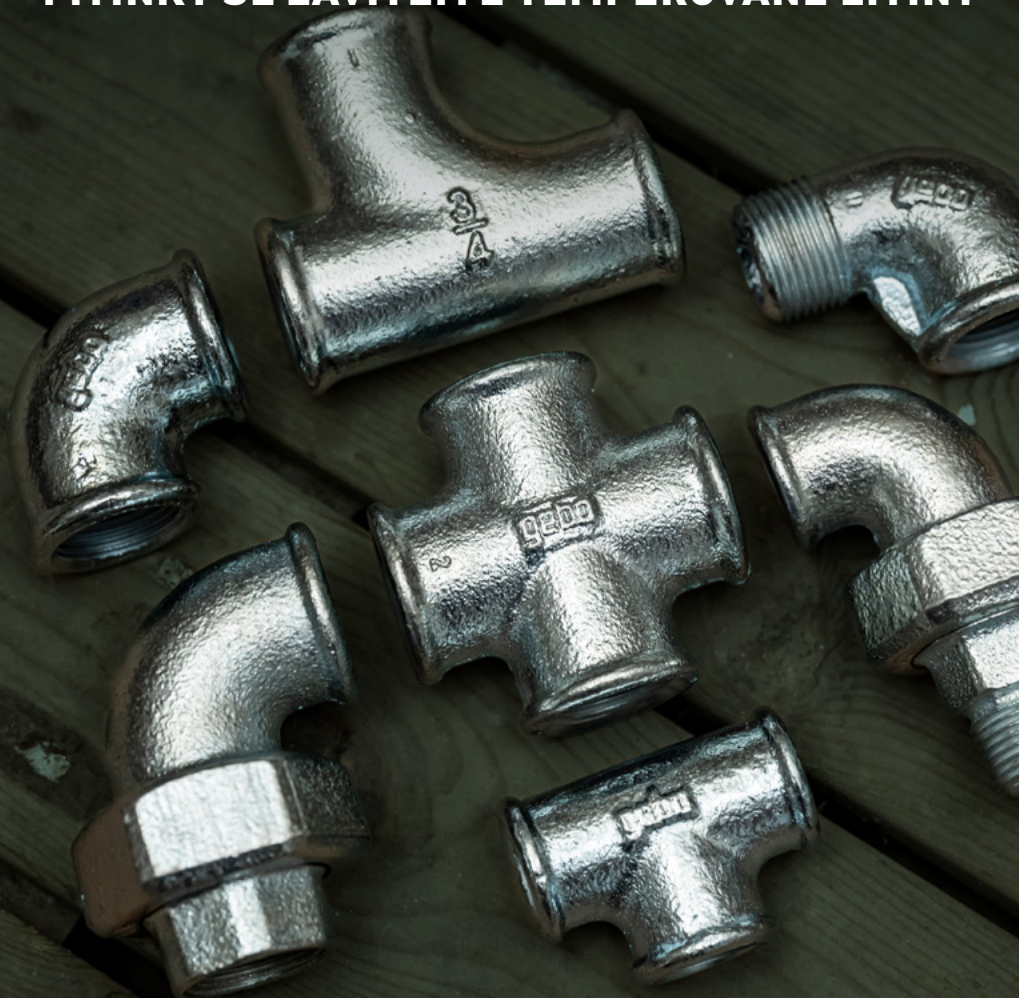


gebo fittings

PLATINUM

FITINKY SE ZÁVITEM Z TEMPEROVANÉ LITINY



PLATINUM LINE

NAŠÍM CÍLEM JE JEŠTĚ VÍCE VYLEPŠIT TO, CO JE KVALITNÍ.

Proto jsme se rozhodli přenést aspekty vysoké kvality našich litinových svěrných spojek také na naše fitinky. Po strojním obrábění jsou všechny závitové spojky pokryty dodatečným zinkováním a důsledkem toho:

- docílíme maximální antikorozi ochrany,
- není zapotřebí další ochrany olejováním,
- vyhovují nejvyšším požadavkům na hygienické požadavky.

SOUVISEJÍCÍ NORMY, OBLASTI POUŽITÍ:

Fitinky se závitem z temperované litiny Gebo svým výchozím materiálem a provedením závitového spoje vyhovují normě č. DIN EN 10242:1994 a mají stupeň kvality materiálu „A“.

Fitinky z temperované litiny Gebo v souladu s výše uvedenou normou jsou vhodné pro média stlačený vzduch, voda, hořlavý plyn, uhlovodík a jiná, pokud jsou dodrženy předepsané hodnoty teplot a tlaků.

Použití:

Maximální rozsah použití pro teplotu pod 0 °C: -20 °C, 25 bar

Povolený pracovní tlak při teplotách mezi -20 a 120 °C: 25 bar

Povolený pracovní tlak při teplotách mezi 120 a 300 °C: 20-25 bar

TECHNICKÁ DATA:



ZÁKLADNÍ MATERIÁL:

Závitové fitinky Gebo jsou vyráběny s označením stupně kvality materiálu „A“, z normalizované temperované litiny [EN-GJMB-350-10] dle normy č. DIN EN 10242:1994.

Materiálové zkoušky na vzorku o síle 12 mm vykázaly následující mechanické vlastnosti:

- Pevnost v tahu (min. hodnota): 350 N/mm² (35 kg/mm²)
- Mez kluzu 0,2 % (min. hodnota): 200 N/mm² (20 kg/mm²)
- Protažení tahem (min. hodnota): 10 %
- Tvrdost dle Brinella: max. 150 HB

Aby se zajistilo, že v materiálu nejsou žádné vady, které by mohly způsobit netěsnosti, každá Gebo spojka je zkontrolována na zkoušku těsnosti podle požadavků DIN EN 10242.

PLATINUM LINE

ZINKOVÁNÍ

Závitové fitinky Gebo z temperované litiny jsou zároveň zinkovány dle normy DIN EN 10242.

Síla zinkové vrstvy je minimálně 500 g/m², což odpovídá průměrné tloušťce 70 μm.

Dostatečná tloušťka zinkové vrstvy a pevná vazba mezi podkladem a cínem zabezpečuje optimální a dlouhotrvající antikorozi ochranu.

DOPLŇUJÍCÍ ANTIKOROZNÍ OCHRANA

Po procesu obrábění závitů jsou všechny Gebo fitinky pokryty dodatečným zinkováním. Díky tomu jsou všechny fitinky bez olejů nebo jiných konzervačních kapalin.

ZÁVITOVÉ SPOJE

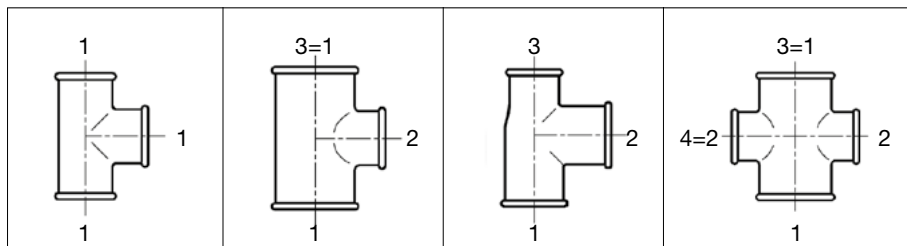
Připojovací závit: Závitové fitinky GEBO s designovým symbolem A jsou vyráběny s kuželovým vnějším závitěm (R) a paralelní vnitřní závit (Rp) podle normy ISO 7/1 (DIN EN 10226-1).

Upevňovací závit: Závitové fitinky GEBO s designovým symbolem A jsou vyráběny s paralelní vnějším a vnitřním závitěm (G) podle normy DIN EN ISO 228/1.

DN	6	8	10	15	20	25	32	40	50	65	80	100
COUL	1/8	1/4	3/8	1/2	3/4	1	1 1/4	1 1/2	2	2 1/2	3	4

ROZMĚROVÁ STÁLOST:

Proces mechanického obrábění zajistí rozměrovou stálost závitů armatur Gebo vyráběných z temperované litiny, to znamená, že v souladu s výrobními předpisy odchylka závitových os může dosáhnout pouze menších hodnot než 0,5° (30').



PLATINUM LINE


1 OBLOUK, DLOUHÝ, 90°, M/F				ISO G4	
Rozměr	Kód Pozink	Kód Černý	Kusů/karton	Kusů/ balení	
1/4"	1-2V	1-2S	250	10	
3/8"	1-3V	1-3S	150	10	
1/2"	1-4V	1-4S	100	10	
3/4"	1-5V	1-5S	60	10	
1"	1-6V	1-6S	30	10	
1 1/4"	1-7V	1-7S	17		
1 1/2"	1-8V	1-8S	12		
2"	1-9V	1-9S	7		
2 1/2"	1-10V	1-10S	4		
3"	1-11V	1-11S	3		
4"	1-12V	1-12S	2		



1A OBLOUK, KRÁTKÝ, 90°, M/F				ISO D4	
Rozměr	Kód Pozink	Kód Černý	Kusů/karton	Kusů/ balení	
3/8"	1A-3V	1A-3S	300	10	
1/2"	1A-4V	1A-4S	100	10	
3/4"	1A-5V	1A-5S	60	10	
1"	1A-6V	1A-6S	30	10	
1 1/4"	1A-7V	1A-7S	20		
1 1/2"	1A-8V	1A-8S	15		
2"	1A-9V	1A-9S	10		
2 1/2"	1A-10V	1A-10S	4		



2 OBLOUK, DLOUHÝ, 90°, F/F				ISO G1	
Rozměr	Kód Pozink	Kód Černý	Kusů/karton	Kusů/ balení	
1/4"	2-2V	2-2S	200	10	
3/8"	2-3V	2-3S	150	10	
1/2"	2-4V	2-4S	80	10	
3/4"	2-5V	2-5S	60	10	
1"	2-6V	2-6S	30	10	
1 1/4"	2-7V	2-7S	15		
1 1/2"	2-8V	2-8S	12		
2"	2-9V	2-9S	6		
2 1/2"	2-10V	2-10S	4		
3"	2-11V	2-11S	3		
4"	2-12V	2-12S	1		



2A OBLOUK, KRÁTKÝ, 90°, F/F				ISO D1	
Rozměr	Kód Pozink	Kód Černý	Kusů/karton	Kusů/ balení	
1/2"	2A-4V	2A-4S	90	10	
3/4"	2A-5V	2A-5S	60	10	
1"	2A-6V	2A-6S	30	10	
1 1/4"	2A-7V	2A-7S	20		
1 1/2"	2A-8V	2A-8S	15		
2"	2A-9V	2A-9S	10		

PLATINUM LINE

3 OBLOUK, DLOUHÝ, 90°, M/M ISO G8

Rozměr	Kód Pozink	Kód Černý	Kusů/karton	Kusů/ balení
1/4"	3-2V	3-2S	200	10
3/8"	3-3V	3-3S	200	10
1/2"	3-4V	3-4S	180	10
3/4"	3-5V	3-5S	90	10
1"	3-6V	3-6S	40	10
1 1/4"	3-7V	3-7S	25	
1 1/2"	3-8V	3-8S	15	
2"	3-9V	3-9S	6	
2 1/2"	3-10V	3-10S	6	
3"	3-11V	3-11S	2	
4"	3-12V	3-12S	2	

**40 OBLOUK, DLOUHÝ, 45°, M/F ISO G4/45°**

Rozměr	Kód Pozink	Kód Černý	Kusů/karton	Kusů/ balení
1/4"	40-2V	40-2S	200	10
3/8"	40-3V	40-3S	150	10
1/2"	40-4V	40-4S	100	10
3/4"	40-5V	40-5S	70	10
1"	40-6V	40-6S	50	10
1 1/4"	40-7V	40-7S	25	
1 1/2"	40-8V	40-8S	20	
2"	40-9V	40-9S	12	
2 1/2"	40-10V	40-10S	8	
3"	40-11V	40-11S	6	
4"	40-12V	40-12S	2	
6"	40-14V	40-14S	1	

**41 OBLOUK, DLOUHÝ, 45°, F/F ISO G1/45°**

Rozměr	Kód Pozink	Kód Černý	Kusů/karton	Kusů/ balení
3/8"	41-3V	41-3S	120	10
1/2"	41-4V	41-4S	100	10
3/4"	41-5V	41-5S	60	10
1"	41-6V	41-6S	30	10
1 1/4"	41-7V	41-7S	20	
1 1/2"	41-8V	41-8S	15	
2"	41-9V	41-9S	10	
2 1/2"	41-10V	41-10S	8	
3"	41-11V	41-11S	6	
4"	41-12V	41-12S	2	

**60 NÁVRATNÉ KOLENO, F/F**

Rozměr	Kód Pozink	Kód Černý	Kusů/karton	Kusů/ balení
3/4"	60-5V	60-5S	30	10
1"	60-6V	60-6S	20	10
1 1/2"	60-8V	60-8S	9	
2"	60-9V	60-9S	6	



PLATINUM LINE

85 PŘECHODOVÝ KUS, F/F

Rozměr	Kód Pozink	Kód Černý	Kusů/karton	Kusů/ balení
1/2"	85-4V	85-4S	80	10
3/4"	85-5V	85-5S	40	10
1"	85-6V	85-6S	20	10
1 1/4"	85-7V	85-7S	10	
1 1/2"	85-8V	85-8S	10	
2"	85-9V	85-9S	5	


90 KOLENO, 90°, F/F
ISO A1

Rozměr	Kód Pozink	Kód Černý	Kusů/karton	Kusů/ balení
1/4"	90-2V	90-2S	250	10
3/8"	90-3V	90-3S	200	10
1/2"	90-4V	90-4S	150	10
3/4"	90-5V	90-5S	80	10
1"	90-6V	90-6S	50	10
1 1/4"	90-7V	90-7S	30	
1 1/2"	90-8V	90-8S	25	
2"	90-9V	90-9S	12	
2 1/2"	90-10V	90-10S	15	
3"	90-11V	90-11S	10	
4"	90-12V	90-12S	4	
5"	90-13V	90-13S	2	
6"	90-14V	90-14S	1	


90 REDUKOVANÉ KOLENO, 90°, F/F
ISO A1

Rozměr	Kód Pozink	Kód Černý	Kusů/karton	Kusů/ balení
3/8" x 1/4"	90-16V	90-16S	300	10
1/2" x 1/4"	90-18V	90-18S	150	10
1/2" x 3/8"	90-19V	90-19S	150	10
3/4" x 3/8"	90-21V	90-21S	100	10
3/4" x 1/2"	90-22V	90-22S	100	10
1" x 1/2"	90-25V	90-25S	80	10
1" x 3/4"	90-26V	90-26S	50	10
1 1/4" x 1/2"	90-27V	90-27S	40	
1 1/4" x 3/4"	90-28V	90-28S	40	
1 1/4" x 1"	90-29V	90-29S	35	
1 1/2" x 1/2"	90-30V	90-30S	40	
1 1/2" x 3/4"	90-31V	90-31S	35	
1 1/2" x 1"	90-32V	90-32S	30	
1 1/2" x 1 1/4"	90-33V	90-33S	25	
2" x 1/2"	90-34V	90-34S	25	
2" x 3/4"	90-35V	90-35S	25	
2" x 1"	90-36V	90-36S	25	
2" x 1 1/4"	90-37V	90-37S	20	
2" x 1 1/2"	90-38V	90-38S	17	
2 1/2" x 1"	90-41V	90-41S	23	
2 1/2" x 1 1/2"	90-43V	90-43S	23	
2 1/2" x 2"	90-44V	90-44S	23	
3" x 1 1/2"	90-49V	90-49S	20	
3" x 2"	90-50V	90-50S	16	
3" x 2 1/2"	90-51V	90-51S	10	
4" x 2 1/2"	90-52V	90-52S	4	
4" x 3"	90-53V	90-53S	4	

PLATINUM LINE

92 KOLENO, 90°, SHODNÉ/REDUKČNÍ, M/F ISO A4

Rozměr	Kód Pozink	Kód Černý	Kusů/karton	Kusů/ balení
1/4"	92-2V	92-2S	300	10
3/8"	92-3V	92-3S	250	10
1/2"	92-4V	92-4S	150	10
3/4"	92-5V	92-5S	80	10
1"	92-6V	92-6S	50	10
1 1/4"	92-7V	92-7S	25	
1 1/2"	92-8V	92-8S	20	
2"	92-9V	92-9S	12	
2 1/2"	92-10V	92-10S	15	
3"	92-11V	92-11S	10	
4"	92-12V	92-12S	4	
1/2" x 3/8"	92-19V	92-19S	150	10
3/4" x 3/8"	92-21V	92-21S	90	10
3/4" x 1/2"	92-22V	92-22S	80	10
1" x 3/4"	92-26V	92-26S	50	10
1 1/4" x 1"	92-29V	92-29S	30	
1 1/2" x 1"	92-32V	92-32S	20	
1 1/2" x 1 1/4"	92-33V	92-33S	20	

**94 KOLENO, 90°, M/M**

Rozměr	Kód Pozink	Kód Černý	Kusů/karton	Kusů/ balení
3/8"	94-3V	94-3S	300	
1/2"	94-4V	94-4S	170	
3/4"	94-5V	95-5S	140	
1"	94-6V	94-6S	50	
1 1/4"	94-7V	94-7S	30	
1 1/2"	94-8V	94-8S	20	
2"	94-9V	94-9S	10	

**95 ROHOVÉ ŠROUBENÍ, 90°, PLOCHÉ TĚSNĚNÍ, F/F ISO UA1**

Rozměr	Kód Pozink	Kód Černý	Kusů/karton	Kusů/ balení
3/8"	95-3V	95-3S	80	10
1/2"	95-4V	95-4S	60	10
3/4"	95-5V	95-5S	40	10
1"	95-6V	95-6S	25	
1 1/4"	95-7V	95-7S	12	
1 1/2"	95-8V	95-8S	10	
2"	95-9V	95-9S	7	

**96 ROHOVÉ ŠROUBENÍ, 90°, KÓNICKÉ TĚSNĚNÍ, F/F ISO UA11**

Rozměr	Kód Pozink	Kód Černý	Kusů/karton	Kusů/ balení
3/8"	96-3V	96-3S	80	10
1/2"	96-4V	96-4S	60	10
3/4"	96-5V	96-5S	45	
1"	96-6V	96-6S	25	
1 1/4"	96-7V	96-7S	12	
1 1/2"	96-8V	96-8S	10	
2"	96-9V	96-9S	7	
2 1/2"	96-10V	96-10S	6	
3"	96-11V	96-11S	4	



PLATINUM LINE


97 ROHOVÉ ŠROUBENÍ, 90°, PLOCHÉ TĚSNĚNÍ, M/F ISO UA2

Rozměr	Kód Pozink	Kód Černý	Kusů/karton	Kusů/ balení
3/8"	97-3V	97-3S	80	10
1/2"	97-4V	97-4S	50	10
3/4"	97-5V	97-5S	40	10
1"	97-6V	97-6S	20	10
1 1/4"	97-7V	97-7S	12	
1 1/2"	97-8V	97-8S	10	
2"	97-9V	97-9S	7	


98 ROHOVÉ ŠROUBENÍ, 90°, KÓNICKÉ TĚSNĚNÍ, M/F ISO UA12

Rozměr	Kód Pozink	Kód Černý	Kusů/karton	Kusů/ balení
3/8"	98-3V	98-3S	70	10
1/2"	98-4V	98-4S	50	10
3/4"	98-5V	98-5S	35	5
1"	98-6V	98-6S	20	10
1 1/4"	98-7V	98-7S	12	
1 1/2"	98-8V	98-8S	10	
2"	98-9V	98-9S	6	
2 1/2"	98-10V	98-10S	6	
3"	98-11V	98-11S	4	


120 KOLENO 45° F/F ISO A1/45°

Rozměr	Kód Pozink	Kód Černý	Kusů/karton	Kusů/ balení
1/4"	120-2V	120-2S	220	10
3/8"	120-3V	120-3S	140	10
1/2"	120-4V	120-4S	140	10
3/4"	120-5V	120-5S	80	10
1"	120-6V	120-6S	50	10
1 1/4"	120-7V	120-7S	30	
1 1/2"	120-8V	120-8S	20	
2"	120-9V	120-9S	10	
2 1/2"	120-10V	120-10S	14	
3"	120-11V	120-11S	8	
4"	120-12V	120-12S	4	


121 KOLENO 45° M/F ISO A4/45°

Rozměr	Kód Pozink	Kód Černý	Kusů/karton	Kusů/ balení
3/8"	121-3V	121-3S	200	10
1/2"	121-4V	121-4S	150	10
3/4"	121-5V	121-5S	80	10
1"	121-6V	121-6S	50	10
1 1/4"	121-7V	121-7S	30	
1 1/2"	121-8V	121-8S	20	
2"	121-9V	121-9S	10	
2 1/2"	121-10V	121-10S	14	
3"	121-11V	121-11S	8	

PLATINUM LINE

130 T-KUS, SHODNÝ F/F/F 90° ISO B1

Rozměr	Kód Pozink	Kód Černý	Kusů/karton	Kusů/ balení
1/4"	130-2V	130-2S	150	10
3/8"	130-3V	130-3S	120	10
1/2"	130-4V	130-4S	100	10
3/4"	130-5V	130-5S	50	10
1"	130-6V	130-6S	30	10
1 1/4"	130-7V	130-7S	20	
1 1/2"	130-8V	130-8S	15	
2"	130-9V	130-9S	10	
2 1/2"	130-10V	130-10S	10	
3"	130-11V	130-11S	8	
4"	130-12V	130-12S	4	
5"	130-13V	130-13S	2	
6"	130-14V	130-14S	1	

**130 T-KUS, REDUKČNÍ F/F/F ISO B1**

Rozměr	Kód Pozink	Kód Černý	Kusů/karton	Kusů/ balení
3/8" x 1/4" x 3/8"	130-15V	130-15S	120	10
3/8" x 1/2" x 3/8"	130-115V	130-115S	100	10
1/2" x 1/4" x 1/2"	130-17V	130-17S	100	10
1/2" x 3/8" x 3/8"	130-71V	130-71S	100	10
1/2" x 3/8" x 1/2"	130-19V	130-19S	100	10
1/2" x 1/2" x 3/8"	130-72V	130-72S	100	10
1/2" x 3/4" x 1/2"	130-20V	130-20S	70	10
1/2" x 1" x 1/2"	130-16V	130-16S	50	10
3/4" x 1/4" x 3/4"	130-116V	130-116S	70	10
3/4" x 3/8" x 3/4"	130-21V	130-21S	60	10
3/4" x 1/2" x 1/2"	130-61V	130-61S	60	10
3/4" x 1/2" x 3/4"	130-22V	130-22S	70	10
3/4" x 3/4" x 3/8"	130-64V	130-64S	70	10
3/4" x 3/4" x 1/2"	130-62V	130-62S	50	10
3/4" x 1" x 1/2"	130-66V	130-66S	50	10
3/4" x 1" x 3/4"	130-70V	130-70S	50	10
1" x 3/8" x 1"	130-18V	130-18S	50	10
1" x 1/2" x 1/2"	130-67V	130-67S	60	10
1" x 1/2" x 3/4"	130-68V	130-68S	60	10
1" x 1/2" x 1"	130-25V	130-25S	50	10
1" x 3/4" x 1/2"	130-69V	130-69S	60	10
1" x 3/4" x 3/4"	130-73V	130-73S	40	10
1" x 3/4" x 1"	130-26V	130-26S	40	10
1" x 1" x 3/8"	130-74V	130-74S	40	10
1" x 1" x 1/2"	130-75V	130-75S	40	10
1" x 1" x 3/4"	130-65V	130-65S	30	10
1" x 1 1/4" x 1"	130-23V	130-23S	20	
1" x 1 1/2" x 1"	130-117V	130-117S	20	
1 1/4" x 3/8" x 1 1/4"	130-24V	130-24S	30	
1 1/4" x 1/2" x 1"	130-77V	130-77S	25	
1 1/4" x 1/2" x 1 1/4"	130-27V	130-27S	30	
1 1/4" x 3/4" x 3/4"	130-78V	130-78S	25	
1 1/4" x 3/4" x 1"	130-79V	130-79S	25	
1 1/4" x 3/4" x 1 1/4"	130-28V	130-28S	25	
1 1/4" x 1" x 3/4"	130-80V	130-80S	25	
1 1/4" x 1" x 1"	130-81V	130-81S	25	
1 1/4" x 1" x 1 1/4"	130-29V	130-29S	25	
1 1/4" x 1 1/4" x 1/2"	130-82V	130-82S	30	
1 1/4" x 1 1/4" x 3/4"	130-83V	130-83S	25	
1 1/4" x 1 1/4" x 1"	130-84V	130-84S	20	
1 1/4" x 1 1/2" x 1 1/4"	130-40V	130-40S	15	
1 1/4" x 2" x 1 1/4"	130-41V	130-41S	10	
1 1/2" x 1/2" x 1 1/4"	130-86V	130-86S	20	
1 1/2" x 1/2" x 1 1/2"	130-30V	130-30S	20	



PLATINUM LINE

130 T-KUS, REDUKČNÍ F/F/F ISO B1

Rozměr	Kód Pozink	Kód Černý	Kusů/karton	Kusů/ balení
1 1/2" x 3/4" x 1 1/4"	130-87V	130-87S	20	
1 1/2" x 3/4" x 1 1/2"	130-31V	130-31S	20	
1 1/2" x 1" x 1"	130-88V	130-88S	20	
1 1/2" x 1" x 1 1/4"	130-89V	130-89S	20	
1 1/2" x 1" x 1 1/2"	130-32V	130-32S	15	
1 1/2" x 1 1/4" x 1"	130-90V	130-90S	15	
1 1/2" x 1 1/4" x 1 1/4"	130-91V	130-91S	20	
1 1/2" x 1 1/4" x 1 1/2"	130-33V	130-33S	15	
1 1/2" x 1 1/2" x 1/2"	130-92V	130-92S	20	
1 1/2" x 1 1/2" x 3/4"	130-93V	130-93S	20	
1 1/2" x 1 1/2" x 1"	130-94V	130-94S	20	
1 1/2" x 1 1/2" x 1 1/4"	130-95V	130-95S	15	
1 1/2" x 2" x 1 1/4"	130-96V	130-96S	10	
1 1/2" x 2" x 1 1/2"	130-39V	130-39S	10	
2" x 1/2" x 1 1/2"	130-97V	130-97S	15	
2" x 1/2" x 2"	130-34V	130-34S	15	
2" x 3/4" x 1 1/2"	130-98V	130-98S	14	
2" x 3/4" x 2"	130-35V	130-35S	15	
2" x 1" x 1 1/2"	130-99V	130-99S	10	
2" x 1" x 2"	130-36V	130-36S	10	
2" x 1 1/4" x 1 1/4"	130-100V	130-100S	10	
2" x 1 1/4" x 1 1/2"	130-101V	130-101S	7	
2" x 1 1/4" x 2"	130-37V	130-37S	10	
2" x 1 1/2" x 1 1/2"	130-102V	130-102S	7	
2" x 1 1/2" x 2"	130-38V	130-38S	10	
2" x 2" x 1/2"	130-103V	130-103S	15	
2" x 2" x 3/4"	130-104V	130-104S	15	
2" x 2" x 1"	130-105V	130-105S	12	
2" x 2" x 1 1/2"	130-107V	130-107S	7	
2 1/2" x 1/2" x 2 1/2"	130-44V	130-44S	10	
2 1/2" x 3/4" x 2 1/2"	130-45V	130-45S	10	
2 1/2" x 1" x 2 1/2"	130-42V	130-42S	10	
2 1/2" x 1 1/4" x 2 1/2"	130-46V	130-46S	10	
2 1/2" x 1 1/2" x 2 1/2"	130-47V	130-47S	10	
2 1/2" x 2" x 2"	130-108V	130-108S	10	
2 1/2" x 2" x 2 1/2"	130-48V	130-48S	10	
3" x 1" x 3"	130-51V	130-51S	8	
3" x 1 1/4" x 3"	130-52V	130-52S	8	
3" x 1 1/2" x 3"	130-53V	130-53S	8	
3" x 2" x 3"	130-50V	130-50S	8	
3" x 2 1/2" x 3"	130-54V	130-54S	8	
4" x 1 1/4" x 4"	130-118V	130-118S	4	
4" x 1 1/2" x 4"	130-119V	130-119S	4	
4" x 2" x 4"	130-57V	130-57S	4	
4" x 2 1/2" x 4"	130-58V	130-58S	4	
4" x 3" x 4"	130-59V	130-59S	4	


131 T-KUS, DO OBLUKU, SHODNÝ ISO E1

Rozměr	Kód Pozink	Kód Černý	Kusů/karton	Kusů/ balení
1/2"	131-4V	131-4S	50	10
3/4"	131-5V	131-5S	30	10
1"	131-6V	131-6S	15	5
1 1/4"	131-7V	131-7S	12	
1 1/2"	131-8V	131-8S	8	
2"	131-9V	131-9S	5	


132 T-KUS, DVOJITÝ OBLUK, SHODNÝ ISO E2

Rozměr	Kód Pozink	Kód Černý	Kusů/karton	Kusů/ balení
1/2"	132-4V	132-4S	50	10
3/4"	132-5V	132-5S	30	10
1"	132-6V	132-6S	15	
1 1/4"	132-7V	132-7S	10	
1 1/2"	132-8V	132-8S	6	
2"	132-9V	132-9S	3	

PLATINUM LINE

133 T-KUS, SHODNÝ, F/M/F

Rozměr	Kód Pozink	Kód Černý	Kusů/karton	Kusů/ balení
3/8"	133-3V	133-3S	140	10
1/2"	133-4V	133-4S	100	10
3/4"	133-5V	133-5S	60	10
1"	133-6V	133-6S	30	10



134 T-KUS, SHODNÝ, M/F/F

Rozměr	Kód Pozink	Kód Černý	Kusů/karton	Kusů/ balení
1/2"	134-4V	134-4S	70	10
3/4"	134-5V	134-5S	60	10
1"	134-6V	134-6S	30	10
1 1/4"	134-7V	134-7S	18	
1 1/2"	134-8V	134-8S	15	
2"	134-9V	134-9S	8	



135 T-KUS, SHODNÝ, M/M/M

Rozměr	Kód Pozink	Kód Černý	Kusů/karton	Kusů/ balení
1/2"	135-4V	135-4S	100	10
3/4"	135-5V	135-5S	60	10
1"	135-6V	135-6S	30	10



165 T-KUS, 45°, SHODNÝ, F/F/F

Rozměr	Kód Pozink	Kód Černý	Kusů/karton	Kusů/ balení
1/2"	165-4V	165-4S	50	10
3/4"	165-5V	165-5S	30	10
1"	165-6V	165-6S	20	10
1 1/4"	165-7V	165-7S	12	
1 1/2"	165-8V	165-8S	8	
2"	165-9V	165-9S	4	



180 KŘÍŽ SHODNÝ, F/F/F/F

ISO C1

Rozměr	Kód Pozink	Kód Černý	Kusů/karton	Kusů/ balení
1/4"	180-2V	180-2S	100	10
3/8"	180-3V	180-3S	100	10
1/2"	180-4V	180-4S	60	10
3/4"	180-5V	180-5S	40	10
1"	180-6V	180-6S	30	10
1 1/4"	180-7V	180-7S	12	
1 1/2"	180-8V	180-8S	10	
2"	180-9V	180-9S	5	
2 1/2"	180-10V	180-10S	7	
3"	180-11V	180-11S	4	
4"	180-12V	180-12S	3	



180 KŘÍŽ REDUKČNÍ, F/F/F/F

ISO C1

Rozměr	Kód Pozink	Kód Černý	Kusů/karton	Kusů/ balení
3/4" x 1/2"	180-22V	180-22S	50	10
1" x 1/2"	180-25V	180-25S	30	10



PLATINUM LINE


2



1

220 Y-ODBOČKA, SHODNÁ, F/F/F

Rozměr	Kód Pozink	Kód Černý	Kusů/karton	Kusů/ balení
3/8"	220-3V	220-3S	120	10
1/2"	220-4V	220-4S	70	10
3/4"	220-5V	220-5S	50	10
1"	220-6V	220-6S	20	10

221 DVOJITÉ KOLENO, SHODNÉ, F/F/F
ISO Za1

Rozměr	Kód Pozink	Kód Černý	Kusů/karton	Kusů/ balení
1/2"	221-4V	221-4S	80	10
3/4"	221-5V	221-5S	50	10
1"	221-6V	221-6S	40	10
1 1/4"	221-7V	221-7S	17	
1 1/2"	221-8V	221-8S	12	
2"	221-9V	221-9S	7	

223 DVOJITÉ T-KOLENO, SHODNÉ, F/F/F/F
ISO Za2

Rozměr	Kód Pozink	Kód Černý	Kusů/karton	Kusů/ balení
1/2"	223-4V	223-4S	70	10
3/4"	223-5V	223-5S	40	10
1"	223-6V	223-6S	20	10
1 1/4"	223-7V	223-7S	15	

240 REDUKOVANÝ NÁTRUBEK, F/F
ISO M2

Rozměr	Kód Pozink	Kód Černý	Kusů/karton	Kusů/ balení
3/8" x 1/4"	240-16V	240-16S	250	10
1/2" x 1/4"	240-18V	240-18S	200	10
1/2" x 3/8"	240-19V	240-19S	200	10
3/4" x 3/8"	240-21V	240-21S	100	10
3/4" x 1/2"	240-22V	240-22S	100	10
1" x 3/8"	240-24V	240-24S	90	10
1" x 1/2"	240-25V	240-25S	90	10
1" x 3/4"	240-26V	240-26S	70	10
1 1/4" x 1/2"	240-27V	240-27S	50	
1 1/4" x 3/4"	240-28V	240-28S	50	
1 1/4" x 1"	240-29V	240-29S	50	
1 1/2" x 1/2"	240-30V	240-30S	42	
1 1/2" x 3/4"	240-31V	240-31S	42	
1 1/2" x 1"	240-32V	240-32S	40	
1 1/2" x 1 1/4"	240-33V	240-33S	35	
2" x 1/2"	240-34V	240-34S	25	
2" x 3/4"	240-35V	240-35S	25	
2" x 1"	240-36V	240-36S	25	
2" x 1 1/4"	240-37V	240-37S	25	
2" x 1 1/2"	240-38V	240-38S	20	
2 1/2" x 1/2"	240-39V	240-39S	30	
2 1/2" x 3/4"	240-40V	240-40S	30	
2 1/2" x 1"	240-41V	240-41S	30	
2 1/2" x 1 1/4"	240-42V	240-42S	30	
2 1/2" x 1 1/2"	240-43V	240-43S	30	
2 1/2" x 2"	240-44V	240-44S	24	
3" x 1"	240-47V	240-47S	24	
3" x 1 1/4"	240-48V	240-48S	24	
3" x 1 1/2"	240-49V	240-49S	24	
3" x 2"	240-50V	240-50S	24	
3" x 2 1/2"	240-51V	240-51S	20	
4" x 1 1/2"	240-56V	240-56S	12	
4" x 2"	240-57V	240-57S	12	
4" x 2 1/2"	240-58V	240-58S	14	
4" x 3"	240-59V	240-59S	14	

PLATINUM LINE

241 REDUKCE M/F ISO N4

Rozměr	Kód Pozink	Kód Černý	Kusů/karton	Kusů/ balení
3/8" x 1/4"	241-16V	241-16S	400	10
1/2" x 1/4"	241-18V	241-18S	300	10
1/2" x 3/8"	241-19V	241-19S	300	10
3/4" x 1/4"	241-20V	241-20S	200	10
3/4" x 3/8"	241-21V	241-21S	200	10
3/4" x 1/2"	241-22V	241-22S	200	10
1" x 3/8"	241-24V	241-24S	100	10
1" x 1/2"	241-25V	241-25S	110	10
1" x 3/4"	241-26V	241-26S	120	10
1 1/4" x 1/2"	241-27V	241-27S	50	
1 1/4" x 3/4"	241-28V	241-28S	60	
1 1/4" x 1"	241-29V	241-29S	75	
1 1/2" x 1/2"	241-30V	241-30S	45	
1 1/2" x 3/4"	241-31V	241-31S	45	
1 1/2" x 1"	241-32V	241-32S	50	
1 1/2" x 1 1/4"	241-33V	241-33S	75	
2" x 1/2"	241-34V	241-34S	30	
2" x 3/4"	241-35V	241-35S	25	
2" x 1"	241-36V	241-36S	25	
2" x 1 1/4"	241-37V	241-37S	30	
2" x 1 1/2"	241-38V	241-38S	40	
2 1/2" x 1/2"	241-39V	241-39S	36	
2 1/2" x 3/4"	241-40V	241-40S	36	
2 1/2" x 1"	241-41V	241-41S	40	
2 1/2" x 1 1/4"	241-42V	241-42S	36	
2 1/2" x 1 1/2"	241-43V	241-43S	36	
2 1/2" x 2"	241-44V	241-44S	44	
3" x 3/4"	241-46V	241-46S	24	
3" x 1"	241-47V	241-47S	24	
3" x 1 1/4"	241-48V	241-48S	30	
3" x 1 1/2"	241-49V	241-49S	27	
3" x 2"	241-50V	241-50S	26	
3" x 2 1/2"	241-51V	241-51S	30	
4" x 1"	241-54V	241-54S	14	
4" x 1 1/4"	241-55V	241-55S	14	
4" x 1 1/2"	241-56V	241-56S	14	
4" x 2"	241-57V	241-57S	14	
4" x 2 1/2"	241-58V	241-58S	14	
4" x 3"	241-59V	241-59S	14	
5" x 4"	241-60V	241-60S	6	
6" x 3"	241-61V	241-61S	6	
6" x 4"	241-62V	241-62S	6	
6" x 5"	241-63V	241-63S	6	

245 REDUKOVANÁ VSVUKA, M/M ISO N8

Rozměr	Kód Pozink	Kód Černý	Kusů/karton	Kusů/ balení
3/8" x 1/4"	245-16V	245-16S	250	10
1/2" x 1/4"	245-18V	245-18S	200	10
1/2" x 3/8"	245-19V	245-19S	150	10
3/4" x 3/8"	245-21V	245-21S	150	10
3/4" x 1/2"	245-22V	245-22S	150	10
1" x 1/2"	245-25V	245-25S	80	10
1" x 3/4"	245-26V	245-26S	90	10
1 1/4" x 1/2"	245-27V	245-27S	50	
1 1/4" x 3/4"	245-28V	245-28S	50	
1 1/4" x 1"	245-29V	245-29S	50	
1 1/2" x 1/2"	245-30V	245-30S	40	
1 1/2" x 3/4"	245-31V	245-31S	40	
1 1/2" x 1"	245-32V	245-32S	40	
1 1/2" x 1 1/4"	245-33V	245-33S	30	
2" x 1/2"	245-34V	245-34S	25	
2" x 3/4"	245-35V	245-35S	25	

Pokračování na další straně



2

1

PLATINUM LINE

1

1

245 REDUKOVANÁ VSUVKA, M/M ISO N8

Rozměr	Kód Pozink	Kód Černý	Kusů/karton	Kusů/ balení
2" x 1"	245-36V	245-36S	25	
2" x 1 1/4"	245-37V	245-37S	22	
2" x 1 1/2"	245-38V	245-38S	22	
2 1/2" x 1"	245-41V	245-41S	34	
2 1/2" x 1 1/4"	245-42V	245-42S	32	
2 1/2" x 1 1/2"	245-43V	245-43S	32	
2 1/2" x 2"	245-44V	245-44S	34	
3" x 1 1/2"	245-49V	245-49S	20	
3" x 2"	245-50V	245-50S	20	
3" x 2 1/2"	245-51V	245-51S	20	
4" x 2"	245-57V	245-57S	12	
4" x 2 1/2"	245-58V	245-58S	12	
4" x 3"	245-59V	245-59S	12	

246 REDUKOVANÝ NÁTRUBEK, DLOUHÝ, F/M ISO M4

Rozměr	Kód Pozink	Kód Černý	Kusů/karton	Kusů/ balení
3/8" x 1/4"	246-16V	246-16S	200	10
1/2" x 1/4"	246-18V	246-18S	200	10
1/2" x 3/8"	246-19V	246-19S	120	10
3/4" x 3/8"	246-21V	246-21S	80	10
3/4" x 1/2"	246-22V	246-22S	100	10
1" x 1/2"	246-25V	246-25S	70	10
1" x 3/4"	246-26V	246-26S	70	10
1 1/4" x 1/2"	246-27V	246-27S	50	
1 1/4" x 3/4"	246-28V	246-28S	50	
1 1/4" x 1"	246-29V	246-29S	45	
1 1/2" x 3/4"	246-31V	246-31S	40	
1 1/2" x 1"	246-32V	246-32S	40	
1 1/2" x 1 1/4"	246-33V	246-33S	35	
2" x 1/2"	246-34V	246-34S	25	
2" x 3/4"	246-35V	246-35S	25	
2" x 1"	246-36V	246-36S	25	
2" x 1 1/4"	246-37V	246-37S	25	
2" x 1 1/2"	246-38V	246-38S	25	
2 1/2" x 2"	246-44V	246-44S	40	
3" x 2"	246-50V	246-50S	30	
3" x 2 1/2"	246-51V	246-51S	30	

270 NÁTRUBEK, F/F ISO M2

Rozměr	Kód Pozink	Kód Černý	Kusů/karton	Kusů/ balení
1/4"	270-2V	270-2S	200	10
3/8"	270-3V	270-3S	180	10
1/2"	270-4V	270-4S	180	10
3/4"	270-5V	270-5S	100	10
1"	270-6V	270-6S	80	10
1 1/4"	270-7V	270-7S	40	
1 1/2"	270-8V	270-8S	35	
2"	270-9V	270-9S	15	
2 1/2"	270-10V	270-10S	20	
3"	270-11V	270-11S	10	
4"	270-12V	270-12S	10	

271 NÁTRUBEK, S PRAVÝM A LEVÝM ZÁVITEM, F/F ISO M2 R-L

Rozměr	Kód Pozink	Kód Černý	Kusů/karton	Kusů/ balení
1/2"	271-4V	271-4S	180	10
3/4"	271-5V	271-5S	50	10
1"	271-6V	271-6S	70	10
1 1/4"	271-7V	271-7S	50	
1 1/2"	271-8V	271-8S	35	
2"	271-9V	271-9S	18	

PLATINUM LINE

280 VŠUVKA, M/M		ISO N8		
Rozměr	Kód Pozink	Kód Černý	Kusů/karton	Kusů/ balení
1/4"	280-2V	280-2S	350	10
3/8"	280-3V	280-3S	250	10
1/2"	280-4V	280-4S	160	10
3/4"	280-5V	280-5S	140	10
1"	280-6V	280-6S	60	10
1 1/4"	280-7V	280-7S	40	
1 1/2"	280-8V	280-8S	35	
2"	280-9V	280-9S	20	
2 1/2"	280-10V	280-10S	25	
3"	280-11V	280-11S	20	
4"	280-12V	280-12S	8	
5"	280-13V	280-13S	4	
6"	280-14V	280-14S	4	



281 VŠUVKA, S PRAVÝM A LEVÝM ZÁVITEM, M/M		ISO N8 R-L		
Rozměr	Kód Pozink	Kód Černý	Kusů/karton	Kusů/ balení
3/8"	281-3V	281-3S	250	10
1/2"	281-4V	281-4S	160	10
3/4"	281-5V	281-5S	140	10
1"	281-6V	281-6S	60	10
1 1/4"	281-7V	281-7S	40	
1 1/2"	281-8V	281-8S	35	
2"	281-9V	281-9S	20	



290 ZÁTKA, S OBRUBOU		ISO T9		
Rozměr	Kód Pozink	Kód Černý	Kusů/karton	Kusů/ balení
1/4"	290-2V	290-2S	500	10
3/8"	290-3V	290-3S	450	10
1/2"	290-4V	290-4S	350	10
3/4"	290-5V	290-5S	200	10
1"	290-6V	290-6S	70	10
1 1/4"	290-7V	290-7S	50	
1 1/2"	290-8V	290-8S	40	
2"	290-9V	290-9S	27	
2 1/2"	290-10V	290-10S	30	
3"	290-11V	290-11S	20	
4"	290-12V	290-12S	10	



291 ZÁTKA, BEZ OBRUBY		ISO T8		
Rozměr	Kód Pozink	Kód Černý	Kusů/karton	Kusů/ balení
1/4"	291-2V	291-2S	800	10
3/8"	291-3V	291-3S	450	10
1/2"	291-4V	291-4S	350	10
3/4"	291-5V	291-5S	200	10
1"	291-6V	291-6S	70	10
1 1/4"	291-7V	291-7S	50	
1 1/2"	291-8V	291-8S	40	
2"	291-9V	291-9S	27	
2 1/2"	291-10V	291-10S	50	
3"	291-11V	291-11S	20	
4"	291-12V	291-12S	10	



PLATINUM LINE

300 VÍČKO, ŠESTIHRAN* ISO T1

Rozměr	Kód Pozink	Kód Černý	Kusů/karton	Kusů/ balení
1/4"	300-2V	300-2S	400	10
3/8"	300-3V	300-3S	300	10
1/2"	300-4V	300-4S	250	10
3/4"	300-5V	300-5S	200	10
1"	300-6V	300-6S	70	10
1 1/4"	300-7V	300-7S	50	
1 1/2"	300-8V	300-8S	35	
2"	300-9V	300-9S	22	
2 1/2"	300-10V	300-10S	30	
3"	300-11V	300-11S	24	
4"	300-12V	300-12S	10	

* Víčko šestihran v rozměrech od 1/4" do 3/4"; víčko osmihran v rozměrech od 1" do 4"


301 VÍČKO, HLADKÉ ISO T1

Rozměr	Kód Pozink	Kód Černý	Kusů/karton	Kusů/ balení
1/4"	301-2V	301-2S	400	10
3/8"	301-3V	301-3S	300	10
1/2"	301-4V	301-4S	250	10
3/4"	301-5V	301-5S	200	10
1"	301-6V	301-6S	70	10
1 1/4"	301-7V	301-7S	50	
1 1/2"	301-8V	301-8S	35	
2"	301-9V	301-9S	22	
2 1/2"	301-10V	301-10S	30	
3"	301-11V	301-11S	24	
4"	301-12V	301-12S	10	


310 MATICE PŘÍTUŽNÁ ISO P4

Rozměr	Kód Pozink	Kód Černý	Kusů/karton	Kusů/ balení
1/4"	310-2V	310-2S	600	10
3/8"	310-3V	310-3S	500	10
1/2"	310-4V	310-4S	400	10
3/4"	310-5V	310-5S	300	10
1"	310-6V	310-6S	150	10
1 1/4"	310-7V	310-7S	100	
1 1/2"	310-8V	310-8S	100	
2"	310-9V	310-9S	50	
2 1/2"	310-10V	310-10S	50	
3"	310-11V	310-11S	40	
4"	310-12V	310-12S	20	


321 PŘÍRUBA ZÁVITOVÁ, BEZ VRTÁNÍ

Rozměr	Kód Pozink	Kód Černý	Kusů/karton	Kusů/ balení
3/8"	321-3V	321-3S	100	10
1/2"	321-4V	321-4S	50	10
3/4"	321-5V	321-5S	50	10
1"	321-6V	321-6S	30	10
1 1/4"	321-7V	321-7S	20	
1 1/2"	321-8V	321-8S	16	
2"	321-9V	321-9S	10	
2 1/2"	321-10V	321-10S	16	
3"	321-11V	321-11S	10	
4"	321-12V	321-12S	8	

PLATINUM LINE

329 PŘÍRUBA ZÁVITOVÁ, S 4 VRTÁNÍM (MAX. 6 BAR)

Rozměr	Kód Pozink	Kód Černý	Kusů/karton	Kusů/ balení
1/2"	329-4V	329-4S	40	10
3/4"	329-5V	329-5S	30	10
1"	329-6V	329-6S	30	10
1 1/4"	329-7V	329-7S	20	
1 1/2"	329-8V	329-8S	16	
2"	329-9V	329-9S	10	
2 1/2"	329-10V	329-10S	16	
3"	329-11V	329-11S	10	

Poznámka: Tyto příruby jsou pouze pro mechanické účely. Nejsou vhodné pro potrubí s mědí.

330 ŠROUBENÍ, PLOCHÉ TĚSNĚNÍ, F/F ISO U1

Rozměr	Kód Pozink	Kód Černý	Kusů/karton	Kusů/ balení
3/8"	330-3V	330-3S	120	10
1/2"	330-4V	330-4S	80	10
3/4"	330-5V	330-5S	60	10
1"	330-6V	330-6S	30	10
1 1/4"	330-7V	330-7S	17	
1 1/2"	330-8V	330-8S	12	
2"	330-9V	330-9S	10	
2 1/2"	330-10V	330-10S	10	
3"	330-11V	330-11S	6	
4"	330-12V	330-12S	2	

331 ŠROUBENÍ, PLOCHÉ TĚSNĚNÍ, M/F ISO U2

Rozměr	Kód Pozink	Kód Černý	Kusů/karton	Kusů/ balení
3/8"	331-3V	331-3S	100	10
1/2"	331-4V	331-4S	40	10
3/4"	331-5V	331-5S	30	10
1"	331-6V	331-6S	25	
1 1/4"	331-7V	331-7S	15	
1 1/2"	331-8V	331-8S	12	
2"	331-9V	331-9S	7	
2 1/2"	331-10V	331-10S	10	
3"	331-11V	331-11S	6	
4"	331-12V	331-12S	2	

340 ŠROUBENÍ, KÓNICKÉ TĚSNĚNÍ, F/F ISO U11

Rozměr	Kód Pozink	Kód Černý	Kusů/karton	Kusů/ balení
3/8"	340-3V	340-3S	120	10
1/2"	340-4V	340-4S	80	10
3/4"	340-5V	340-5S	60	10
1"	340-6V	340-6S	30	10
1 1/4"	340-7V	340-7S	17	
1 1/2"	340-8V	340-8S	12	
2"	340-9V	340-9S	10	
2 1/2"	340-10V	340-10S	10	
3"	340-11V	340-11S	8	
4"	340-12V	340-12S	4	



PLATINUM LINE

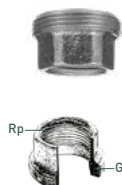
341 ŠROUBENÍ, KÓNICKÉ TĚSNĚNÍ, M/F ISO U12

Rozměr	Kód Pozink	Kód Černý	Kusů/karton	Kusů/ balení
3/8"	341-3V	341-3S	100	10
1/2"	341-4V	341-4S	40	10
3/4"	341-5V	341-5S	30	10
1"	341-6V	341-6S	30	10
1 1/4"	341-7V	341-7S	15	
1 1/2"	341-8V	341-8S	12	
2"	341-9V	341-9S	7	
2 1/2"	341-10V	341-10S	10	
3"	341-11V	341-11S	6	
4"	341-12V	341-12S	2	


351 SADA K ČERPADLŮM

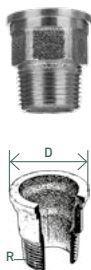
Art. 372	Art. 374	Kód Pozink	Kód Černý	Kusů/karton	Kusů/ balení
1"	G 1 1/2"		351-6S	25	
1 1/4"	G 2"		351-7S	20	

(2ks pol. 372 + 2ks pol 374 + 2ks gum. těsnění)
 pryžové těsnění není vhodné pro pitnou vodu a plyn


370 ZÁSLEPKA, PLOCHÉ TĚSNĚNÍ, (KE SPOJOVACÍMU DÍLU)

Rozměr		Kód Pozink	Kód Černý	Kusů/karton	Kusů/ balení
Rp	G				
3/4"	1 1/4"	370-5V	370-5S	120	10
1"	1 1/2"	370-6V	370-6S	120	10
1 1/4"	2"	370-7V	370-7S	100	
1 1/2"	2 1/4"	370-8V	370-8S	100	
2"	2 3/4"	370-9V	370-9S	50	
2 1/2"	3 1/2"	370-10V	370-10S	40	

Rp = cylindrický vnitřní závit
 G = cylindrický vnější a vnitřní závit


371 SPOJOVACÍ OBJÍMKA PŘÍMÁ, PLOCHÉ TĚSNĚNÍ, (KE SPOJOVACÍMU DÍLU)

Rozměr		Kód Pozink	Kód Černý	Kusů/karton	Kusů/ balení
R	D for G				
3/4"	1 1/4"	371-5V	371-5S	100	10
1"	1 1/2"	371-6V	371-6S	80	10
1 1/4"	2"	371-7V	371-7S	50	
1 1/2"	2 1/4"	371-8V	371-8S	30	
2"	2 3/4"	371-9V	371-9S	20	
2 1/2"	3 1/2"	371-10V	371-10S	30	

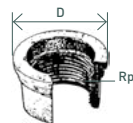
R = kuželový vnější závit

PLATINUM LINE

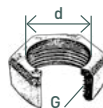
372 SPOJOVACÍ OBJÍMKA PŘÍMÁ, PLOCHÉ TĚSNĚNÍ, (KE SPOJOVACÍMU DÍLU)

Rozměr		Kód Pozink	Kód Černý	Kusů/karton	Kusů/ balení
Rp	D pro G				
3/8"	7/8"	372-3V	372-3S	120	10
1/2"	1 1/8"	372-4V	372-4S	100	10
3/4"	1 1/4"	372-5V	372-5S	100	10
1"	1 1/2"	372-6V	372-6S	60	10
1 1/4"	2"	372-7V	372-7S	50	
1 1/2"	2 1/4"	372-8V	372-8S	50	
2"	2 3/4"	372-9V	372-9S	30	
2 1/2"	3 1/2"	372-10	372-10	40	

Rp = cylindrický vnitřní závit

**374 MATICE PŘESUVNÁ**

d k R/Rp	G	Kód Pozink	Kód Černý	Kusů/karton	Kusů/ balení
3/8"	7/8"	374-3V	374-3S	200	10
1/2"	1 1/8"	374-4V	374-4S	200	10
3/4"	1 1/4"	374-5V	374-5S	100	10
1"	1 1/2"	374-6V	374-6S	60	10
1 1/4"	2"	374-7V	374-7S	50	
1 1/2"	2 1/4"	374-8V	374-8S	50	
2"	2 3/4"	374-9V	374-9S	30	
2 1/2"	3 1/2"	374-10V	374-10S	40	

**471 NÁSTĚNNÉ KOLENO**

Rozměr	Kód Pozink	Kód Černý	Kusů/karton	Kusů/ balení
1/2"	471-4V	471-4S	50	10
3/4"	471-5V	471-5S	30	10
1"	471-6V	471-6S	30	10

**529a NÁTRUBEK PŘÍMÝ, M/F ISO M4**

Rozměr	Kód Pozink	Kód Černý	Kusů/karton	Kusů/ balení
3/8"	529-3V	529-3S	200	10
1/2"	529-4V	529-4S	120	10
3/4"	529-5V	529-5S	100	10
1"	529-6V	529-6S	70	10
1 1/4"	529-7V	529-7S	45	
1 1/2"	529-8V	529-8S	35	
2"	529-9V	529-9S	15	

**531 VSVUKA PŘÍMÁ PROSTÁ**

Rozměr	Kód Pozink	Kód Černý	Kusů/karton	Kusů/ balení
1/2"	531-4V	531-4S	400	10
3/4"	531-5V	531-5S	280	10
1"	531-6V	531-6S	160	10
1 1/4"	531-7V	531-7S	80	
2"	531-9V	531-9S	25	



PLATINUM LINE

KOLIK DRUHŮ TEMPEROVANÝCH LITIN ZNÁME?

V podstatě rozlišujeme dva druhy temperovaných litin: bílá a černá, které lze dále členit na další podskupiny dle stupně tvrdosti.

JAKÝ JE ROZDÍL MEZI BÍLOU A ČERNOU TEMPEROVANOU LITINOU?

Bílá temperovaná litina vznikne tepelným dekarbonizačním zpracováním v oxidační atmosféře, při kterém dochází k rozkladu cementitu na grafit a ferit. Po vychladnutí získáme bílou strukturu bez obsahu grafitu. Černá temperovaná litina je ve zlomu černá, při tepelném zpracování nedochází k dekarbonizaci. Zbytkový grafit se vysráží na povrchu ve formě oxidu po temperování.

CO TO TECHNICKY ZNAMENÁ?

Níže jsou porovnány různé druhy temperovaných litin.

Pro zjištění mechanických vlastností byly dva vzorky válcovitého tvaru o délce 12 mm podrobeny zkoušce na tvárnost a ohyb:

EN-GJMW-400-5	bílá litina
EN-GJMB-350-10	černá litina
EN-GJMW-350-4	bílá litina
EN-GJMW-550-4	bílá litina
EN-GJMB-550-4	černá litina
EN-GJMB-450-6	černá litina

Parametry	EN-GJMW-350-4 bílá litina	EN-GJMW-400-5 bílá litina	EN-GJMW-550-4 bílá litina	EN-GJMB-350-10 černá litina	EN-GJMB-450-6 černá litina	EN-GJMB-550-4 černá litina
Pevnost v tahu Rm [N/mm ²]	350	400	550	350	450	550
Protažení tahem A [%]	4	5	4	10	6	4
Mez elasticity x Rp0,2 [N/mm ²]	160	220	340	200	270	340
Tvrdość podle Brinella [HB]	Maks. 230	Maks. 220	Maks. 250	Maks. 150	150/200	180/230

PLATINUM LINE

KTERÉ JSOU SOUVISEJÍCÍ NORMY?

Na temperovanou litinu se vztahují předpisy normy DIN EN 1562. Jsou v něm obsaženy třídění druhů litin a jejich specifikaci, dále parametry testů.

KTERÉ NORMY JSOU SMĚRODATNÉ PRO ZÁVITOVÉ FITINKY?

Pro závitové fitinky je směrodatná norma DIN EN 10242, která fitinky řadí dle jejich, materiálu, tvaru, provedení závitu, kontroly jakosti, dovolené tolerance, síly pozinkování, tlakového zkoušení atd.

DO JAKÉ TŘÍDY LZE ZAŘADIT ZÁVITOVÉ FITINKY GEBO?

Závitové fitinky GEBO patří do jakostní třídy s označením „A“.

CO TO ZNAMENÁ?

Fitinky této třídy musí mít následující vlastnosti:

- Materiál EN-GJMW-400-5 nebo EN-GJMB-350-10
- Vnější kuželový závit dle normy ISO 7/1
- Vnitřní kuželový závit dle normy ISO 7/1
- Průměrná tloušťka zinkování nemůže být menší než 63 µm
- Musí odpovídat předepsaným rozměrům
- Tlaková zkouška na 100 % ponorem, tlakem 5 bar
- Kusová optická kontrola, zda nemají horší kvalitu
- Do 4" musí projít testem odolnosti s tlakem min. 100 barů a pro 5" a 6" min. 64 barů
- Výrobce může být pouze subjekt s certifikátem ISO 9001
- Jiné parametry

FITINKY PODLE DIN EN 10242; CERTIFIKOVÁNY DVGW, DESIGN SYMBOL A

